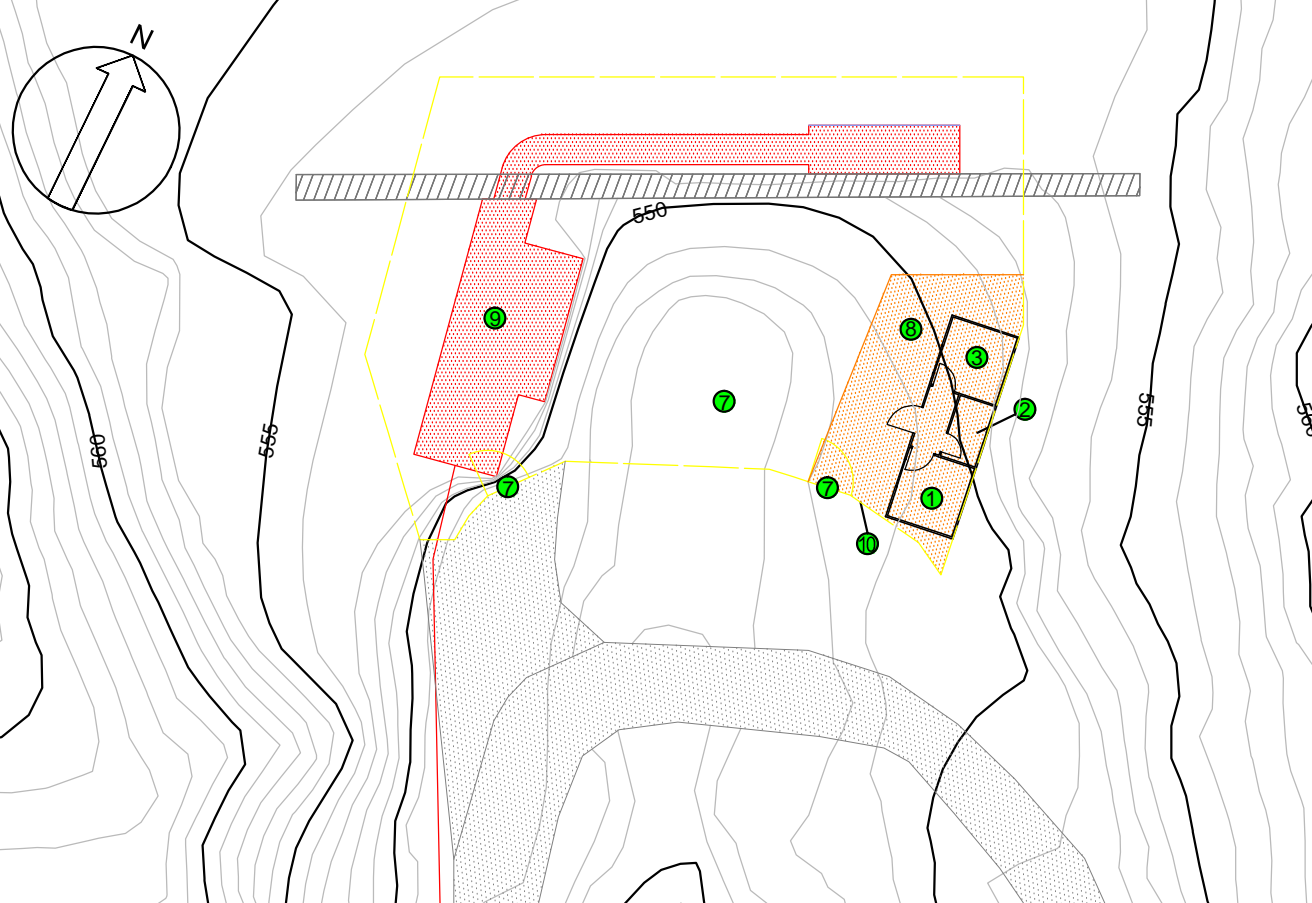
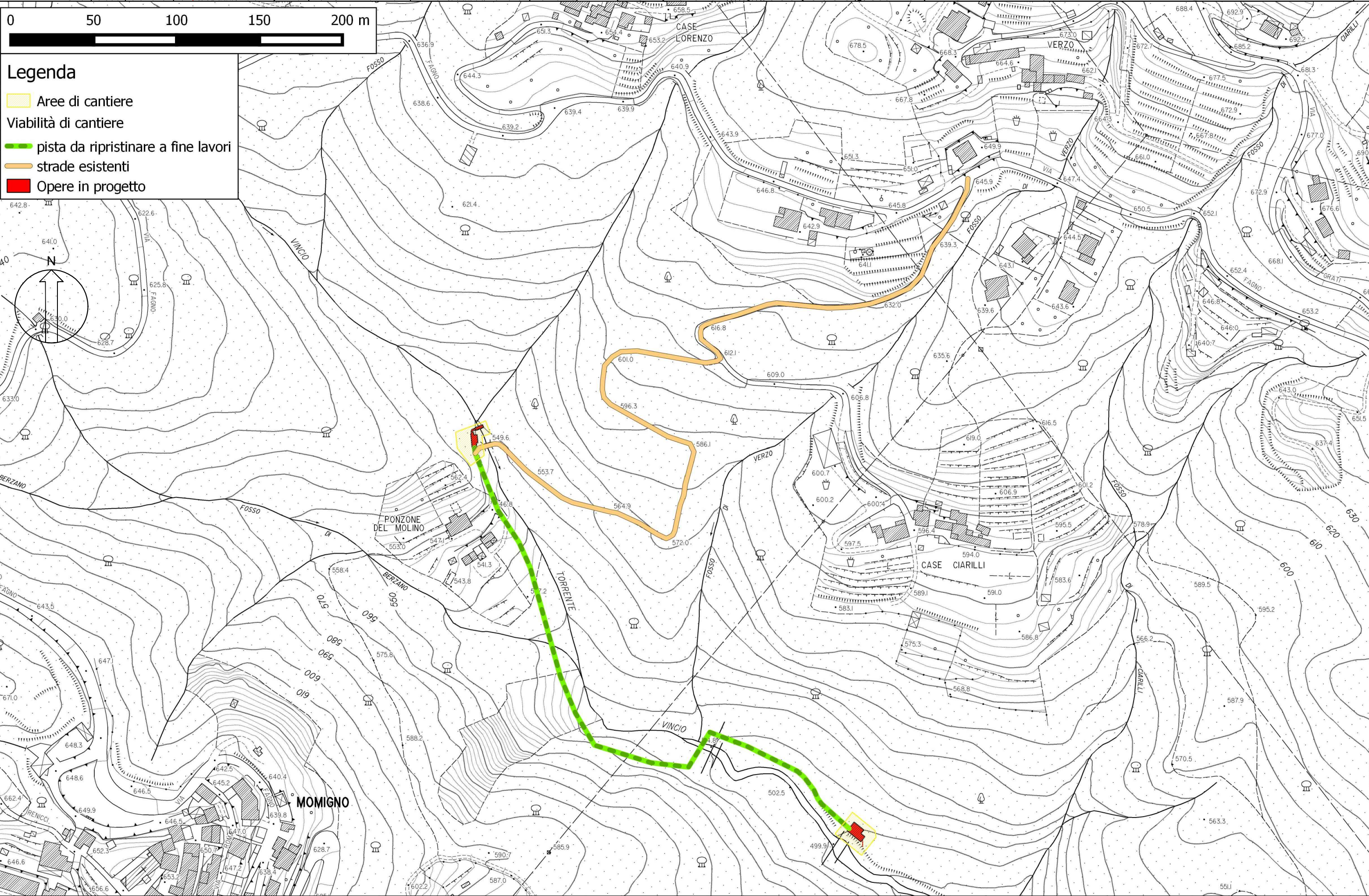
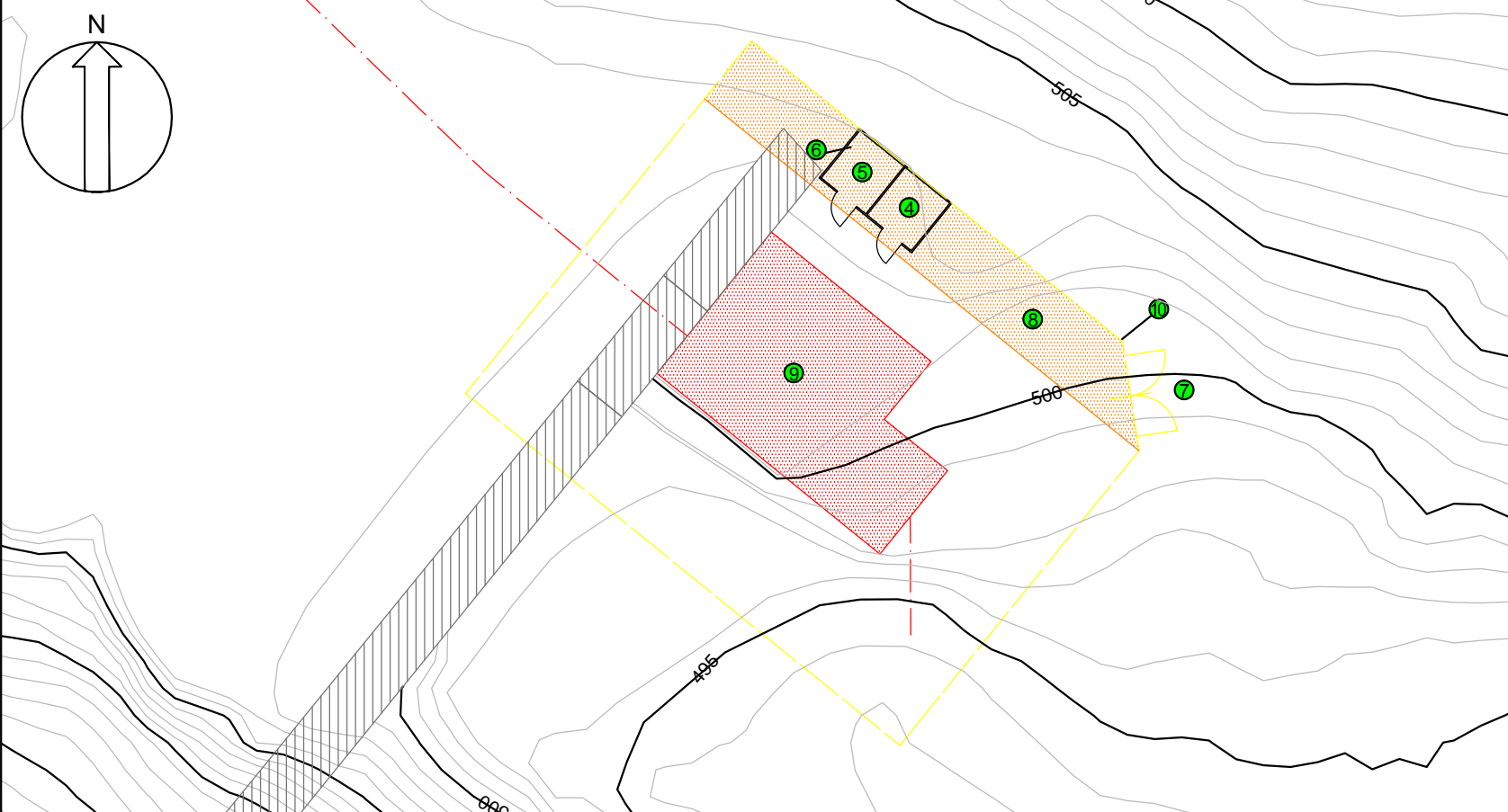


CANTIERE OPERA DI PRESA (A_{tot}=332mq)



CANTIERE FABBRICATO DI CENTRALE (A_{tot}=340mq)



Legenda

Aree di cantiere

Viabilità di cantiere

pista da ripristinare a fine lavori

strade esistenti

Opere in progetto

LEGENDA

Opere da realizzare

Condotta forzata interrata DN400

Zona di manovra e di scarico e carico

Recinzione di cantiere

1

Ufficio, presidio sanitario e telefoni utili

2

Servizi igienici

3

Spogliatoio

4

Deposito attrezzi da lavoro

5

Deposito materiali chiuso

6

Gruppo elettrogeno

7

Accesso carrabile e pedonale con cartello

8

Zona di manovra e di scarico e carico

9

Edificio da realizzare

10

Cartellonistica

NOTA:
I MEZZI CHE PERCORRERANNO LA VIABILITÀ DI ACCESSO AVRANNO UN PESO MASSIMO A PIENO CARICO DI 3,5 TON, COMPATIBILE CON I CARICHI DEL PONTICELLO ATTRAVERSATO.
IN FASE DI CANTIERE, PRELIMINARMENTE ALL'INIZIO DEI LAVORI, SARÀ CURA DELLA DITTA ESECUTRICE METTERE IN SICUREZZA LA VIABILITÀ DI ACCESSO ALL'AREA, PREDISPONENDO IDONEI PRESIDI DI TRATTENUTA E SOLLEVANDO IL COMUNE IN CASO DI SINISTRI LUNGO LA PERCORRENZA DELLA SUDETTA VIABILITÀ.
A SEGUITO DELL'ESECUZIONE DEI LAVORI SARÀ CURA DELLA DITTA PROPONENTE RIPRISTINARE EVENTUALI ULTERIORI CEDIMENTI E DANNEGGIAMENTI A MANUFATTI E PERTINENZE STRADALI, IMPUTABILI AL PASSAGGIO DI MEZZI PESANTI.
SARÀ INOLTRE CURA DELLA DITTA ESECUTRICE PROVVEDERE, UNA VOLTA TERMINATI I LAVORI, AL RIFACIMENTO DEL MANDO STRADALE CON CONGLOMERATO BITUMINOSO A CALDO OPPORTUNAMENTE RULLATO.



NUOVO IMPIANTO IDROELETTRICO
DENOMINATO "MOLINO"

AMMINISTRAZIONE:

COMUNE DI MARLIANA - PROVINCIA DI PISTOIA

CORSO D'ACQUA:

TORRENTE VINCIO DI MONTAGNANA

LIVELLO PROGETTUALE:

PROGETTO DEFINITIVO

NUMERO:

11

SCALA:

1:250/1:2000

DATA:

Settembre 2015

TITOLO:

CANTIERIZZAZIONE: AREE OCCUPATE
E PISTE DI ACCESSO

PROGETTAZIONE:

ING. ALICE SALOTTI
Loc. Belvedere, 51
55022 Bagni di Lucca (LU)
email: salotti@alice.it
pec: alice.salotti@ingpec.eu

Ing. SALOTTI ALICE

Sezione A - n° 2053

Ing. civile ambientale

COMMITTENTE:

CEMAL ENERGIE SRL
Via Paolinelli, traversa seconda i.2
55014 Capannori (LU)

REV.	DESCRIZIONE	DATA
4		
3	MODIFICHE PER INTEGRAZIONE PROCEDURA DI P.A.S.	01/09/2015
2	EMISSIONE PER ATTIVAZIONE PROCEDURA DI P.A.S. - ERRATA CORRIGE	16/03/2015
1	EMISSIONE PER ATTIVAZIONE PROCEDURA DI P.A.S.	29/12/2014
0	EMISSIONE PER RICHIESTA CONCESSIONE DERIVAZIONE	19/06/2013