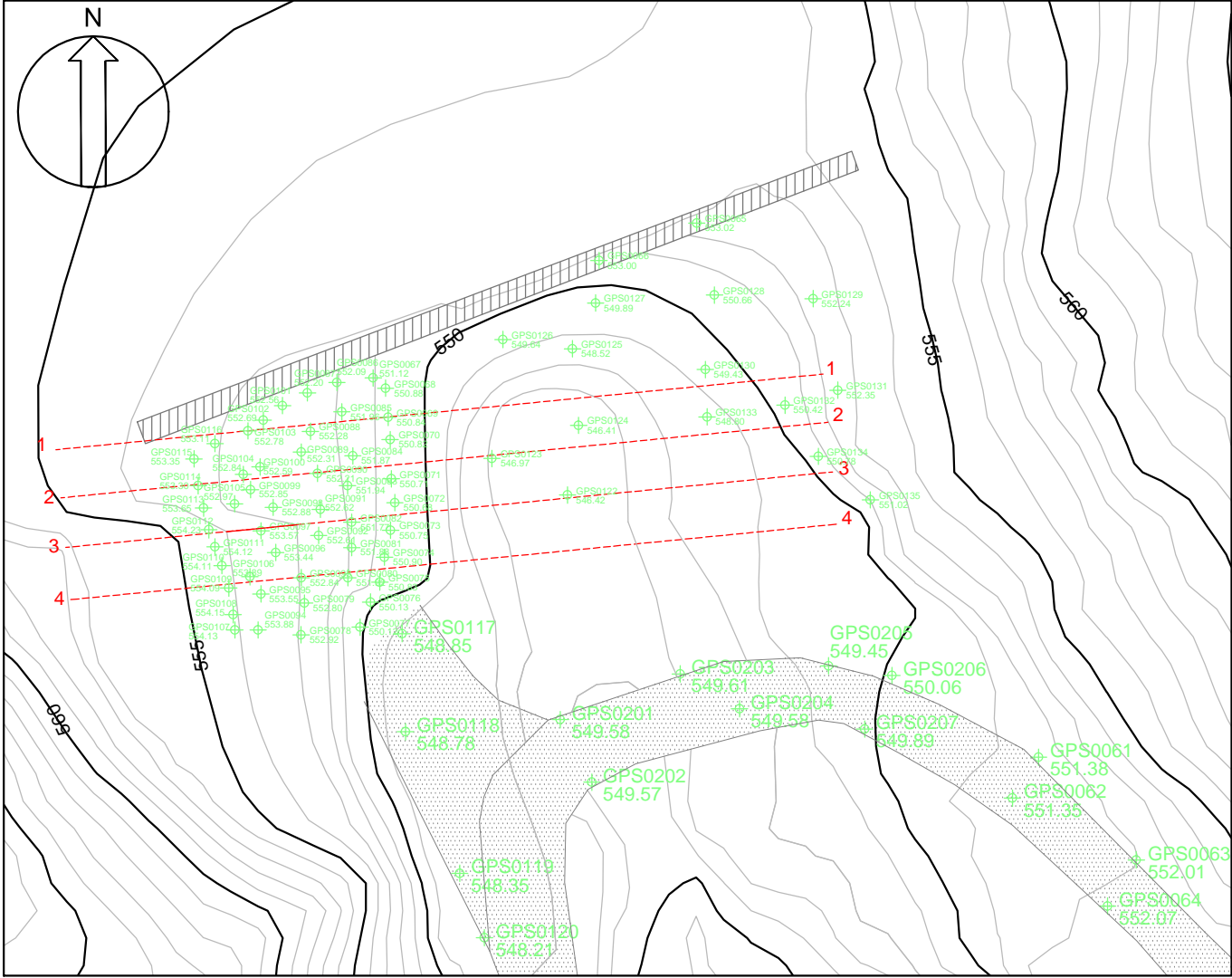
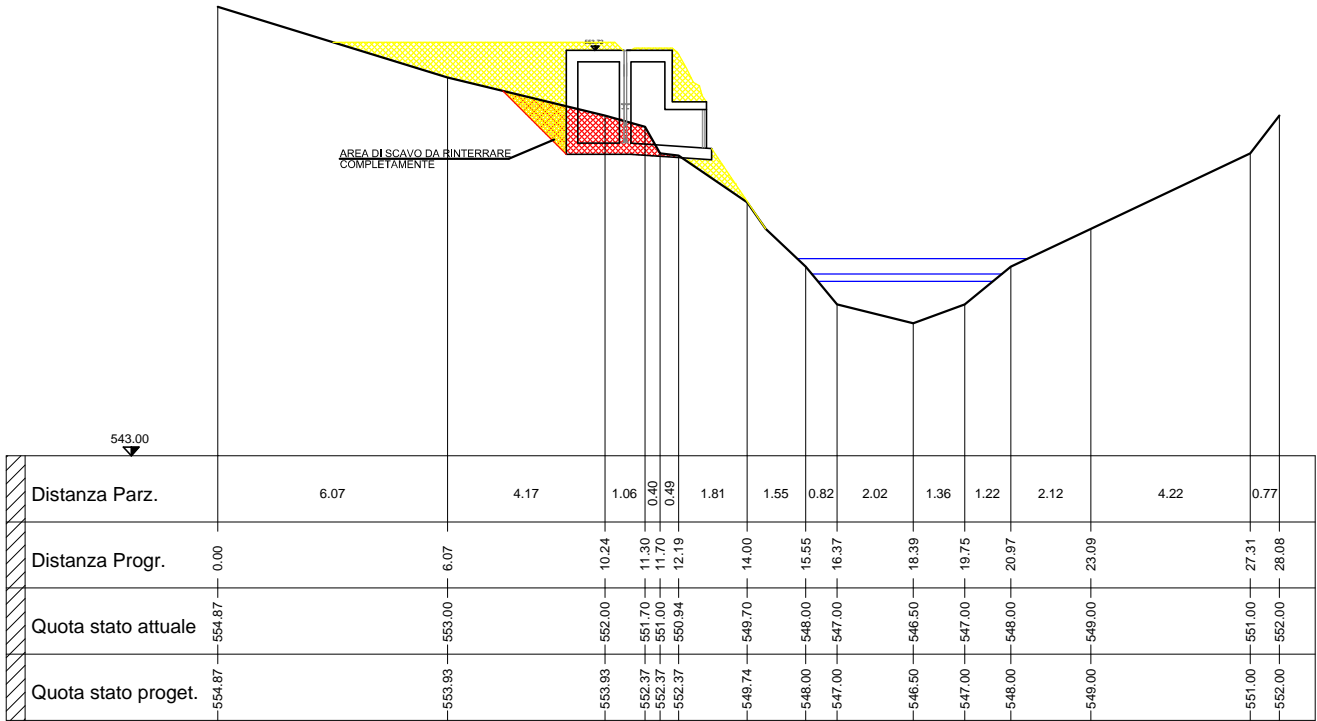


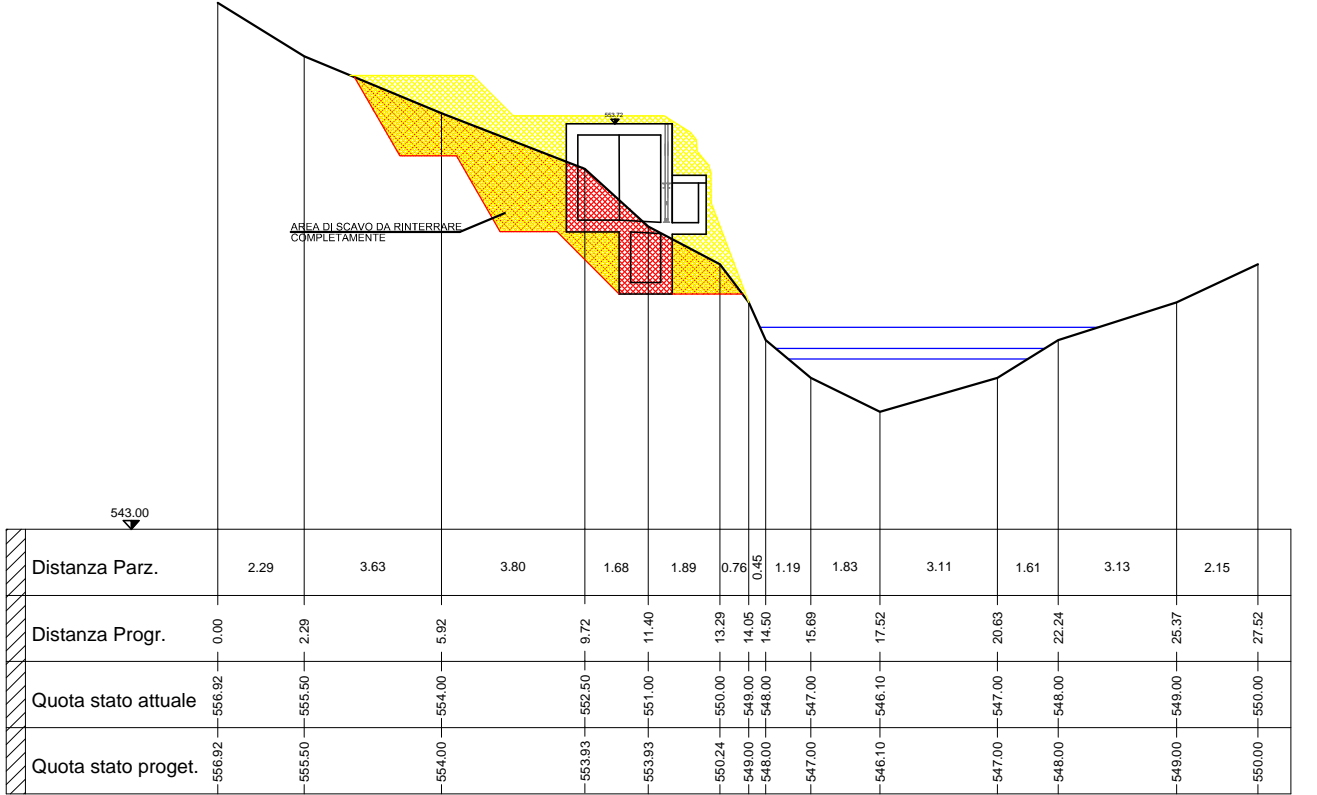
STATO ATTUALE OPERA DI PRESA (SCALA 1:250)



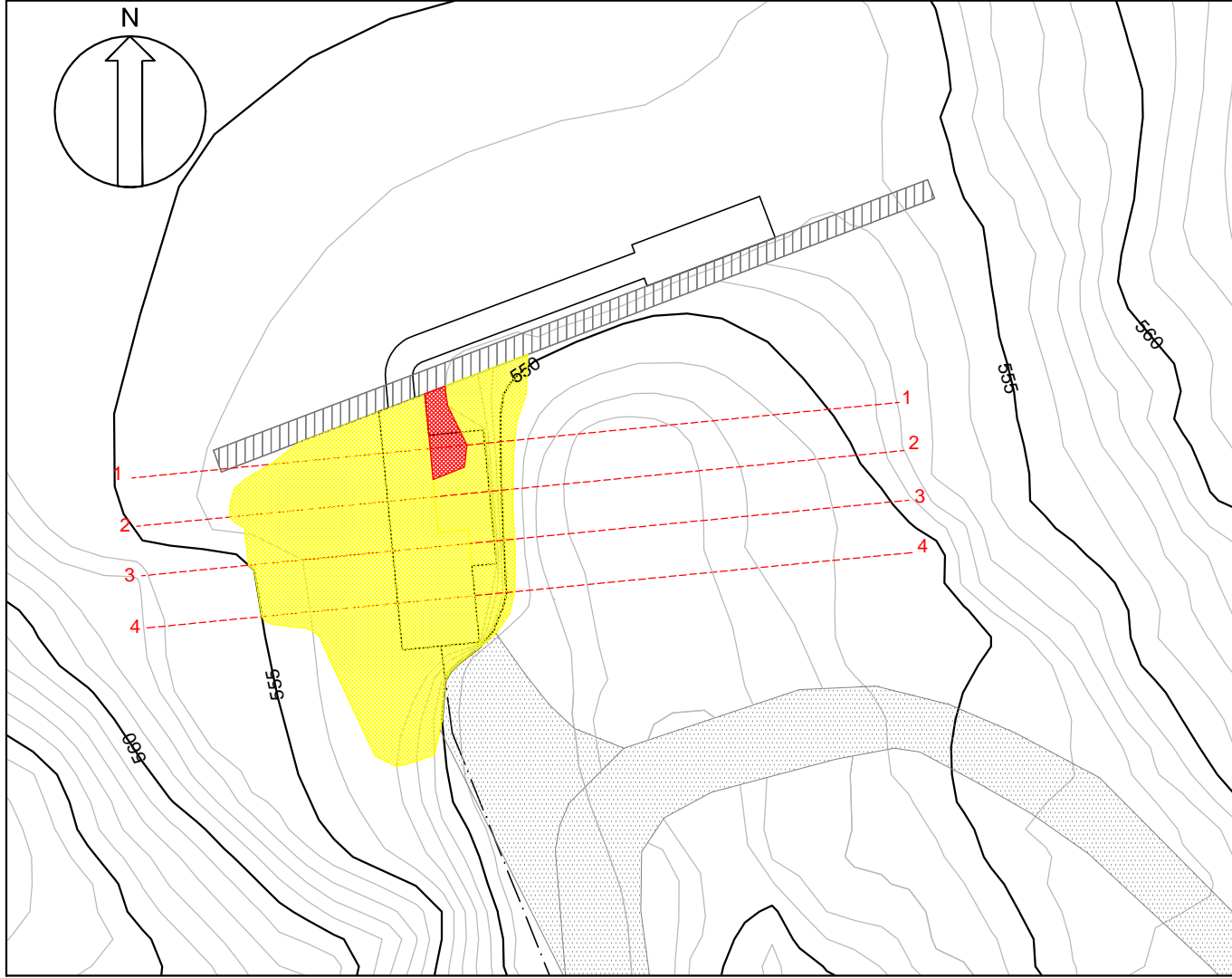
SEZIONE 1-1 (SCALA 1:200)



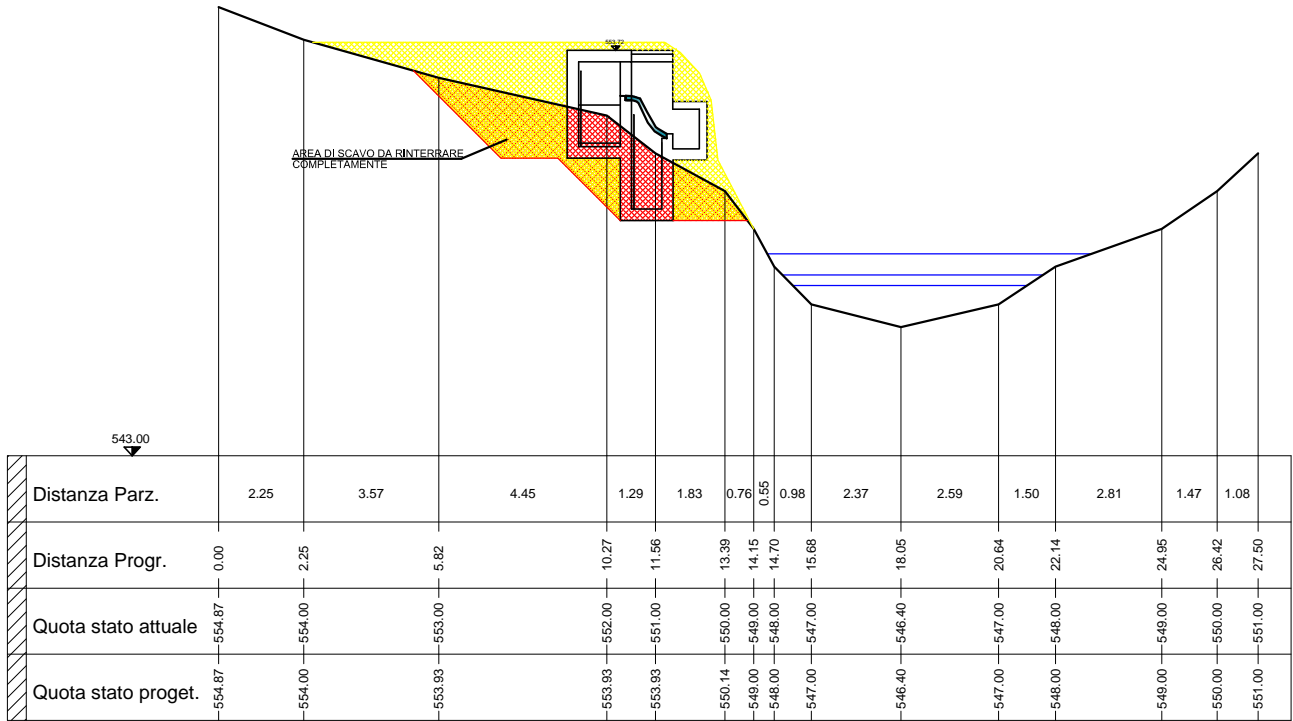
SEZIONE 3-3 (SCALA 1:200)



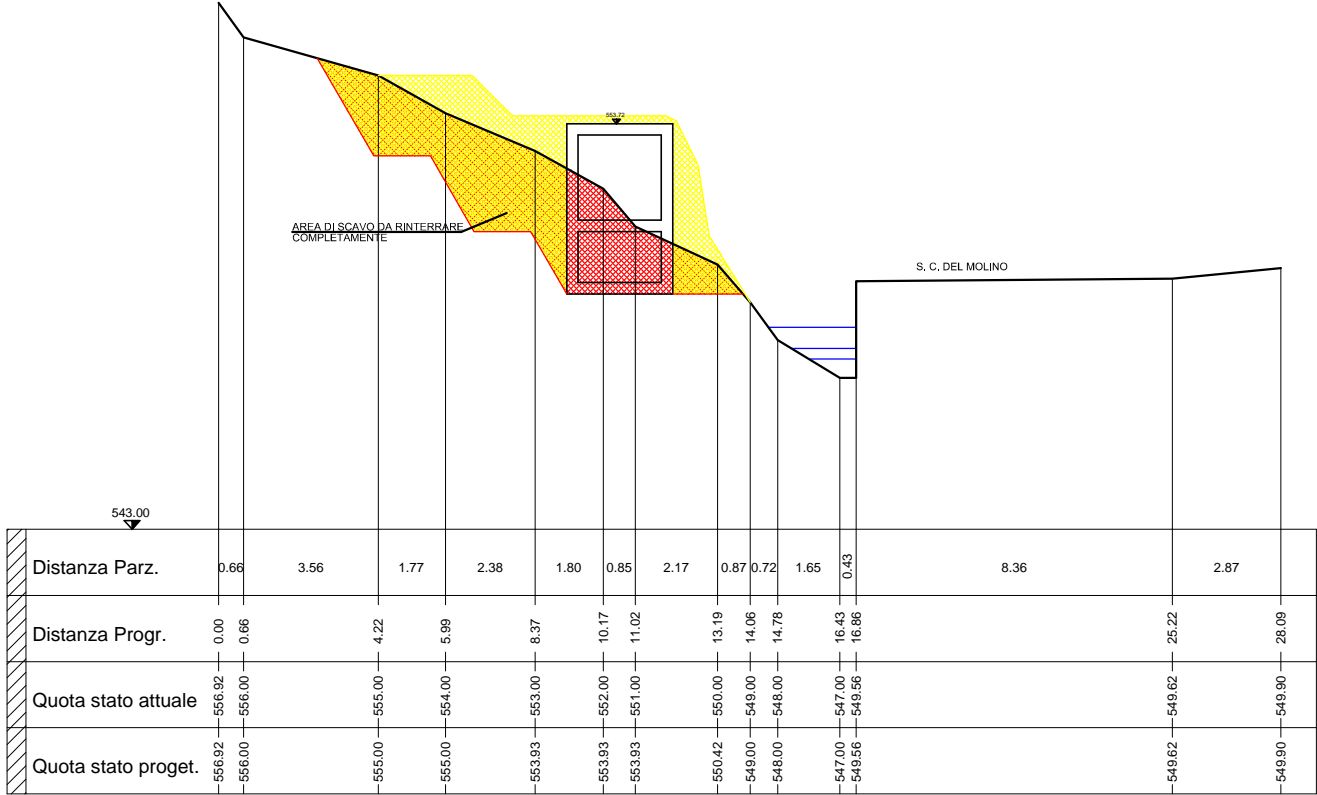
STATO DI PROGETTO OPERA DI PRESA (SCALA 1:250)



SEZIONE 2-2 (SCALA 1:200)



SEZIONE 4-4 (SCALA 1:200)



NOTA:
LO SCAVO, LO STOCCAGGIO ED IL RINTERRO DI MATERIALE DOVRA' ESSERE ESEGUITO ASSEGNANDO ANGOLI INFERIORI A QUELLI DI ATTRITO INTERNO DEL MATERIALE.
IN RIFERIMENTO ALL'INDAGINE GEOLOGICO-GEOTECNICO CONDOTTA E' POSSIBILE AFFERMARE CHE IL MATERIALE DI SCAVO SARA' COMPOSTO DA BLOCCHI LITOIDI FRATTURATI I QUALI SARANNO IMPIEGATI NELLA REALIZZAZIONE DI SCOGLIERE E MURETTI A SECCO.

Volumi di sterro-riporto		
Opera	Sterro [mc]	Riuso/Riporto [mc]
Condotta DN400	570	690
Opera di presa	50	60
Fabbricato di centrale	250	131
Elettrodotto	20	9
Totale	890	890



NUOVO IMPIANTO IDROELETTRICO
DENOMINATO "MOLINO"

AMMINISTRAZIONE:
COMUNE DI MARLIANA - PROVINCIA DI PISTOIA

CORSO D'ACQUA:
TORRENTE VINCIO DI MONTAGNANA

LIVELLO PROGETTUALE:
PROGETTO DEFINITIVO

NUMERO:
13

SCALA:
1:250/1:200
DATA:
Settembre 2015

TITOLO:
RILIEVO PLANO-ALTIMETRICO E SEZIONI SIGNIFICATIVE DELLE
AREE OGGETTO DI TRASFORMAZIONE: OPERA DI PRESA

PROGETTAZIONE:
ING. ALICE SALOTTI
Loc. Belvedere, 51
55022 Bagni di Lucca (LU)
email: salotti@alice.it
pec: alice.salotti@ingpec.eu

Ing. ALICE SALOTTI
Sezione A - N° 2053

COMMITTENTE:
CEMAL ENERGIE SRL
Via Paolinelli, traversa seconda i.2
55014 Capannori (LU)

REV.	DESCRIZIONE	DATA
4		
3	MODIFICHE PER INTEGRAZIONE PROCEDURA DI P.A.S.	01/09/2015
2	INTEGRAZIONI PER ATTIVAZIONE PROCEDURA DI P.A.S.	16/03/2015
1	EMISSIONE PER ATTIVAZIONE PROCEDURA DI P.A.S.	29/12/2014
0	EMISSIONE PER RICHIESTA CONCESSIONE DERIVAZIONE	19/06/2013