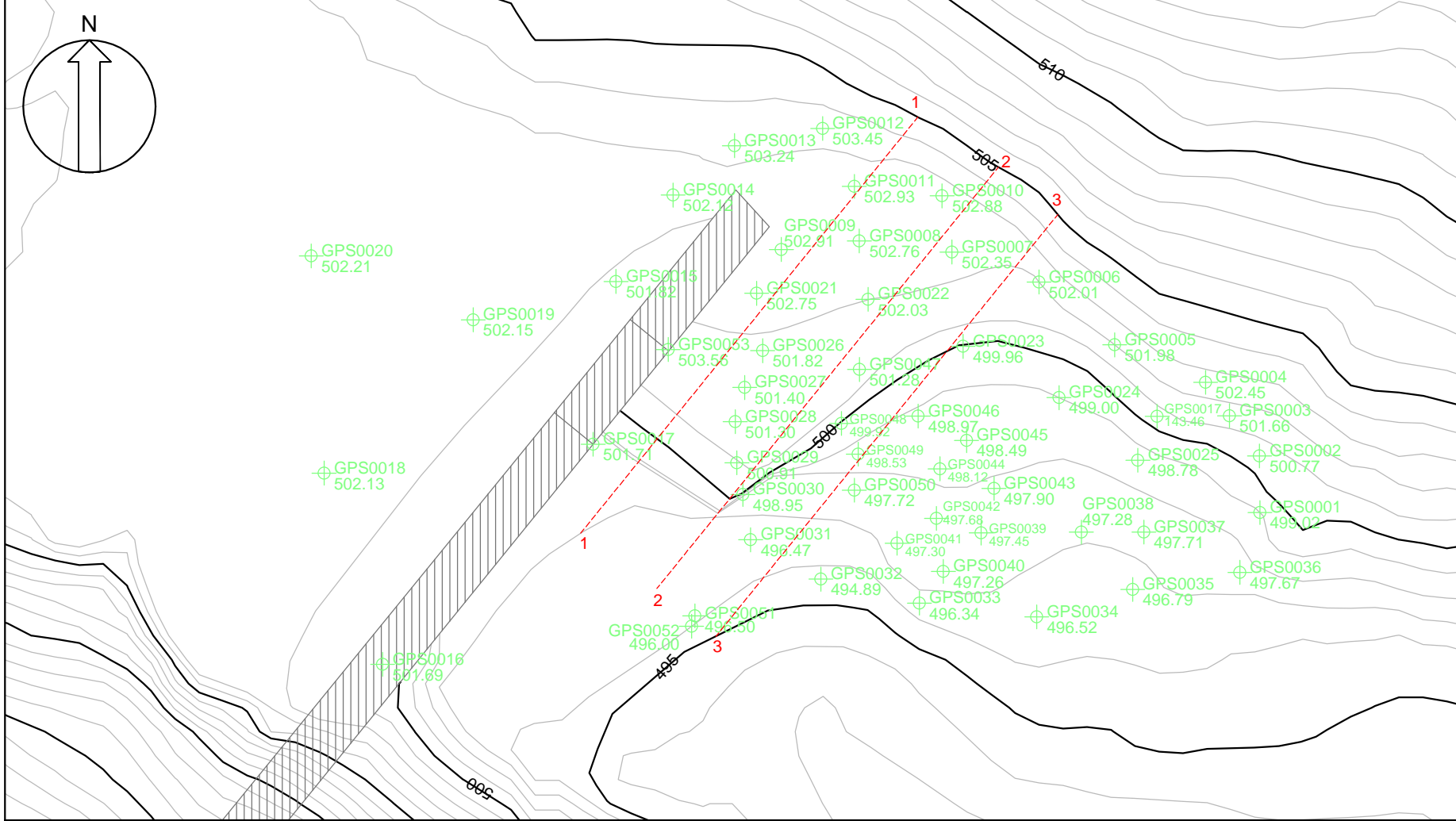


STATO ATTUALE FABBRICATO DI CENTRALE (SCALA 1:250)

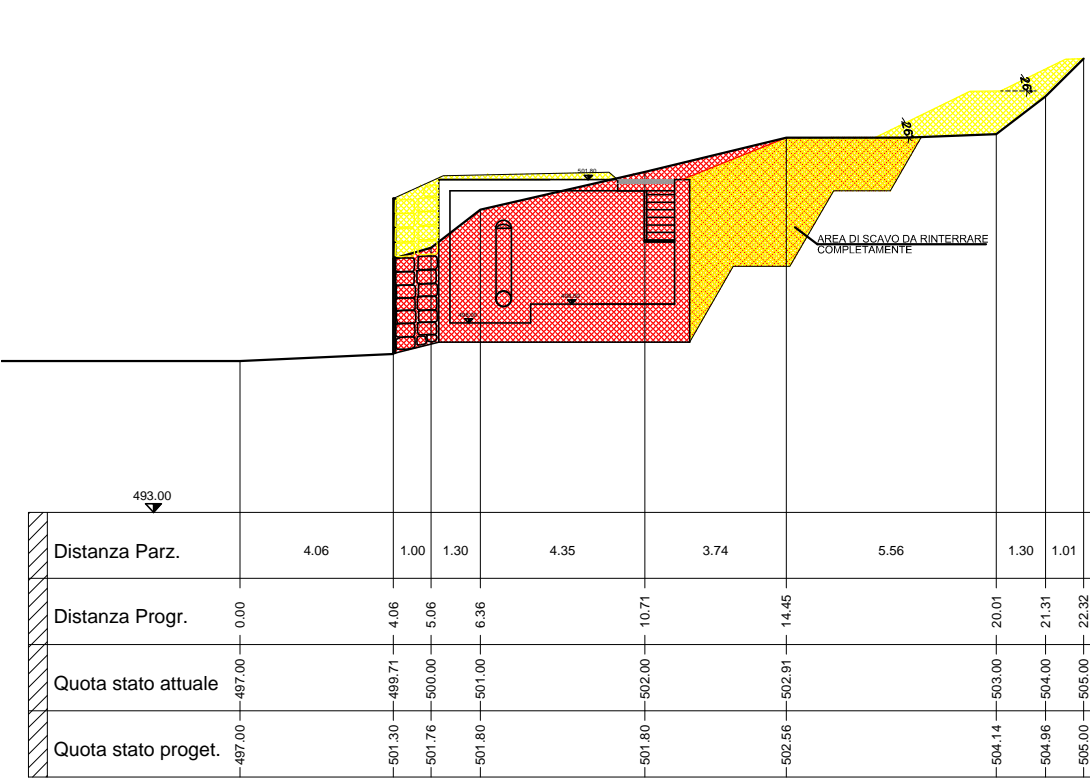


STATO DI PROGETTO FABBRICATO DI CENTRALE (SCALA 1:250)

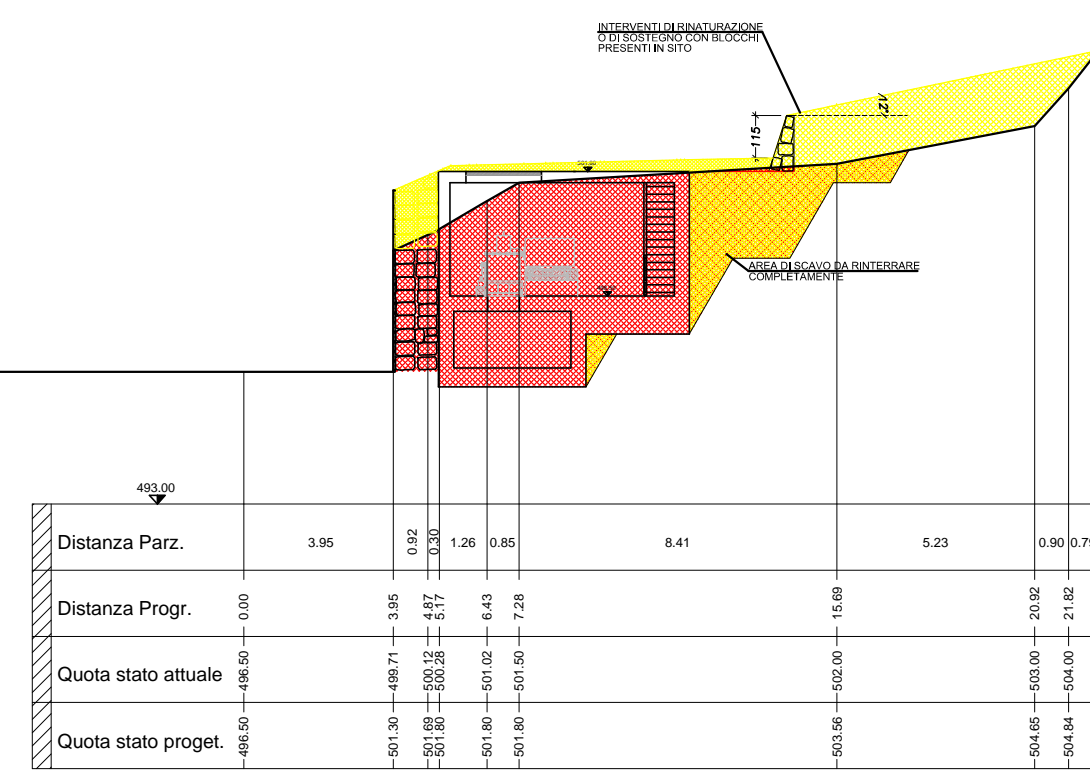


Volumi di sterro-riporto		
Opera	Sterro [mc]	Riuso/Riporto [mc]
Condotta DN400	570	690
Opera di presa	50	60
Fabbricato di centrale	250	131
Elettrodotto	20	9
Totale	890	890

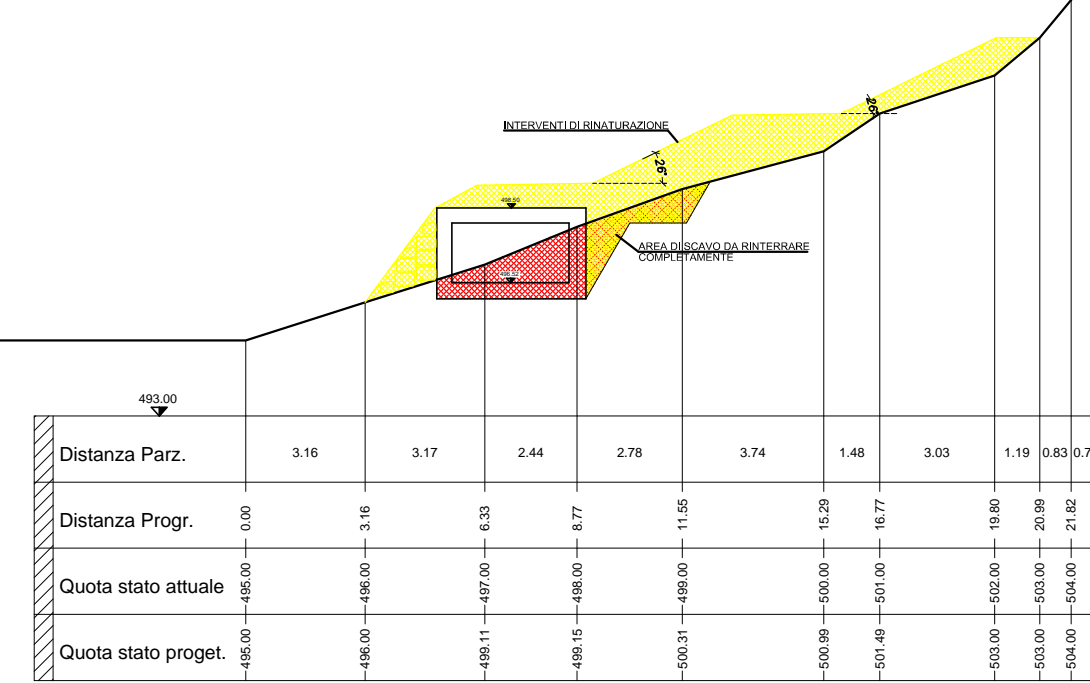
SEZIONE 1-1 (SCALA 1:200)



SEZIONE 2-2 (SCALA 1:200)



SEZIONE 3-3 (SCALA 1:200)



NOTA:  
LO SCAVO, LO STOCCAGGIO ED IL RINTERRO DI MATERIALE DOVRA' ESSERE ESEGUITO ASSEGNANDO ANGOLI INFERIORI A QUELLI DI ATTRITO INTERNO DEL MATERIALE.  
IN RIFERIMENTO ALL'INDAGINE GEOLOGICO-GEOTECNICO CONDOTTA E' POSSIBILE AFFERMARE CHE IL MATERIALE DI SCAVO SARA' COMPOSTO DA BLOCCHI LITOIDI FRATTURATI I QUALI SARANNO IMPIEGATI NELLA REALIZZAZIONE DI SCOGLIERE E MURETTI A SECCO.



NUOVO IMPIANTO IDROELETTRICO  
DENOMINATO "MOLINO"

AMMINISTRAZIONE: COMUNE DI MARLIANA - PROVINCIA DI PISTOIA

CORSO D'ACQUA: TORRENTE VINCIO DI MONTAGNANA

LIVELLO PROGETTUALE: PROGETTO DEFINITIVO

NUMERO: 14  
SCALA: 1:250/1:200  
DATA: Settembre 2015  
TITOLO: RILIEVO PLANO-ALTIMETRICO E SEZIONI SIGNIFICATIVE DELLE AREE OGGETTO DI TRASFORMAZIONE: FABBRICATO DI CENTRALE

PROGETTAZIONE:

ING. ALICE SALOTTI

Loc. Belvedere, 51  
55022 Bagni di Lucca (LU)  
email: salotti@alice.it  
pec: alice.salotti@ingpec.eu



COMMITTENTE:

CEMAL ENERGIE SRL

Via Paolinelli, traversa seconda i.2  
55014 Capannori (LU)

REV.	DESCRIZIONE	DATA
4		
3	MODIFICHE PER INTEGRAZIONE PROCEDURA DI P.A.S.	01/09/2015
2	INTEGRAZIONI PER ATTIVAZIONE PROCEDURA DI P.A.S.	16/03/2015
1	EMISSIONE PER ATTIVAZIONE PROCEDURA DI P.A.S.	29/12/2014
0	EMISSIONE PER RICHIESTA CONCESSIONE DERIVAZIONE	19/06/2013