

**PROPOSTA DI PROGETTO PER LA REALIZZAZIONE DI UN
PARCO AVVENTURA**

ALLEGATO A:
VARIANTE AL REGOLAMENTO URBANISTICO n.2



REGOLAMENTO URBANISTICO

Comune di Marliana

Provincia di Pistoia

**Variante n.2 al Regolamento Urbanistico
per la realizzazione di un parco ludico-sportivo,
denominato "Parco Avventura" in loc.
"Fonte del Re"**

L.R. n°1 del 3 Gennaio 2005

Progettista

arch. Giovanni Parlanti

Indagini geologiche:

geol. Benedetta Polverosi

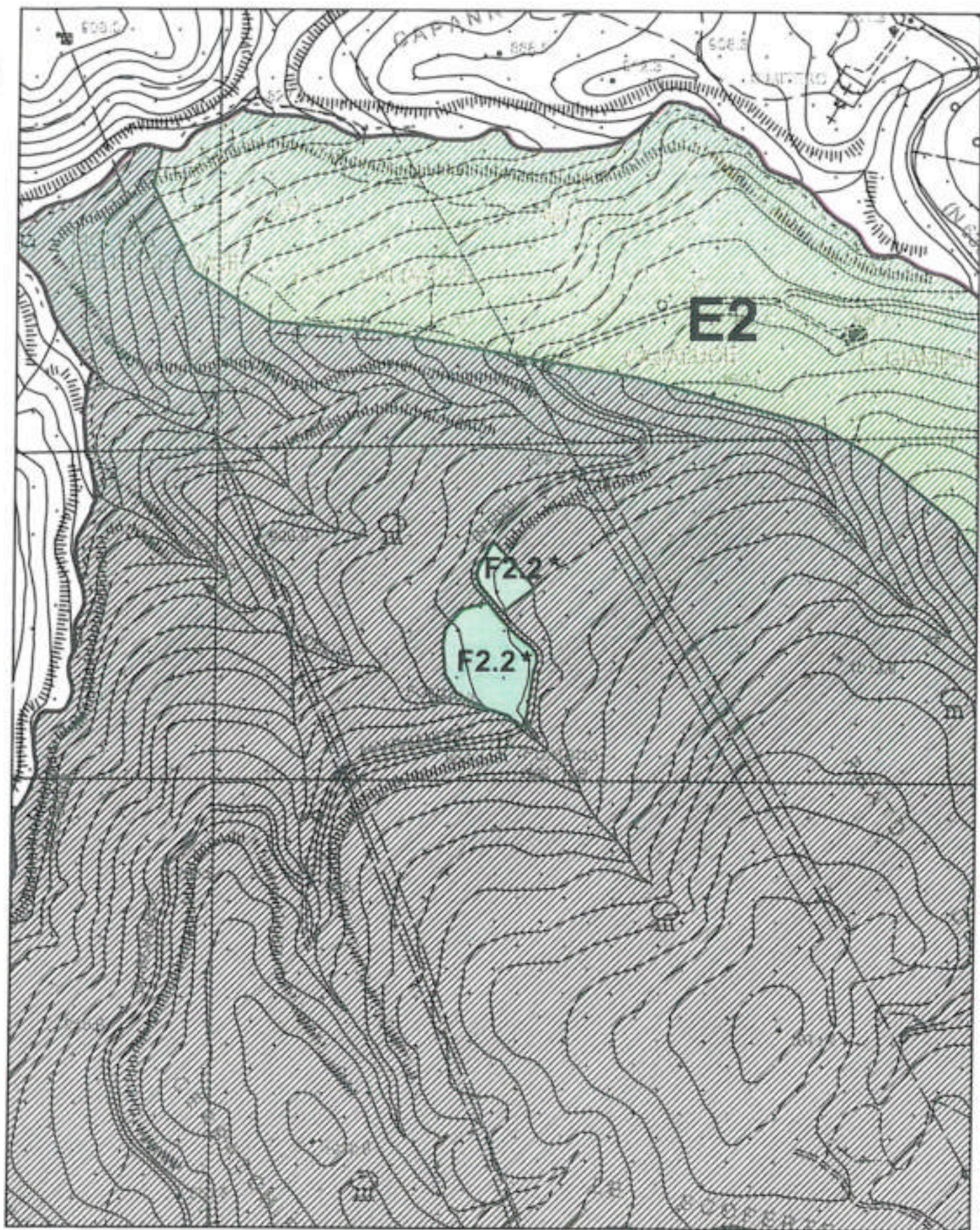
Responsabile del servizio urbanistica:

arch. Simona Fioretti




Marzo 2013

ESTRATTO TAV.9 STATO MODIFICATO



ESTRATTO TAV. N° 9 - STATO MODIFICATO

 **ATTREZZATURE ED IMPIANTI DI INTERESSE COLLETTIVO:**
F2.2* Zone di progetto a verde pubblico e per impianti sportivi (Art. 42.2)



Comune di Marliana

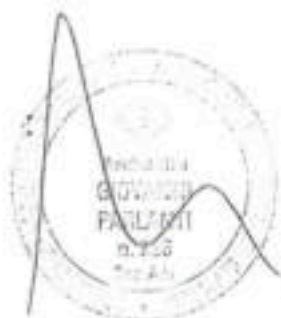
Provincia di Pistoia

REGOLAMENTO URBANISTICO

Variante n.2 al Regolamento Urbanistico per la realizzazione di un parco ludico-sportivo, denominato "Parco Avventura" in loc. "Fonte del Re"

L.R. n°1 del 3 Gennaio 2005

Progettista



arch. Giovanni Parlanti

Indagini geologiche:

geol. Benedetta Polverosi

Responsabile del servizio urbanistica:

arch. Simona Fioretti



Marzo 2013

Estratto Stato Modificato

NORME TECNICHE DI ATTUAZIONE

Art.42. Aree per attrezzature ed impianti di interesse generale (zone F)

1. Sono le parti del territorio edificato e non edificato destinate ad attrezzature ed impianti di interesse generale, e pertanto assimilate alle zone F di cui all'art. 2 ed all'art.4 punto 5 del D.M. 1444/68.

2. Esse comprendono sia gli impianti esistenti che quelli di progetto come indicato sulle tavole del R.U. e si suddividono in:

F1: Zone per l'istruzione prescolastica e d'obbligo

F2: Zone a verde pubblico e impianti sportivi

F3: Zone per servizi di interesse comune e generale

F4: Strutture ed impianti per servizi acquedotto, depurazione, smaltimento rifiuti, approvvigionamento energetico e telecomunicazioni

F5: Zone a Parco Urbano

Art.42.1 - Zone per l'istruzione prescolastica e dell'obbligo: F1

1. Sono zone destinate alle attrezzature per l'istruzione prescolastica e dell'obbligo: sulle tavole del R.U. sono distinte in zone esistenti (F1.1) e di progetto (F1.2).

2. Esse sono: asilo nido, scuola materna, scuola elementare. Il mutamento della tipologia di scuola non costituisce variante al R.U.

3. Per queste zone è previsto l'intervento edilizio diretto, previo approvazione dei progetti da parte dell' A.C., con l'osservanza delle normative tecniche statali e regionali vigenti per la realizzazione degli edifici e il regolare svolgimento delle attività previste.

4. Per i nuovi interventi e/o gli adeguamenti ed ampliamenti, si deve tenere conto dell'inserimento architettonico paesaggistico e ambientale dell'opera e delle sistemazioni esterne relative all'area di pertinenza degli edifici.

Art.42.2 - Zone a verde pubblico e per impianti sportivi: F2

1. Sono aree destinate a verde e spazio di incontro, per attività spontanee e del tempo libero ivi comprese attrezzature sportive di quartiere: sulle tavole del R.U. sono distinte in zone esistenti (F2.1), di progetto (F2.2). Con apposito simbolo sono individuate le aree che includono o prevedono impianti sportivi o aree attrezzate di gioco.

2. All'interno dell'area non è ammessa l'edificazione di nuovi edifici fatte salve modeste attrezzature per le funzioni indicate e nella progettazione si dovrà tenere conto delle essenze arboree caratteristiche della zona, del tipo di pavimentazione, dell'inserimento di elementi di arredo e di attrezzature leggere, dei punti di accesso e delle aree di parcheggio qualora non definite dal piano.

3. Tali zone sono attuate mediante intervento diretto: è facoltà del Comune richiedere o redigere un Piano attuativo o un Progetto unitario ai sensi dell'art. 11, esteso all'intera area individuata nelle tavole di piano od a parti organiche della stessa.

4. Nelle aree destinate ad attrezzature per il tempo libero è ammessa la realizzazione di piccole strutture di tipo commerciale come chioschi per giornalaio, bar/ristori, ecc..

5. Le attrezzature previste, per le quali non sia stata individuata dall'Amministrazione Comunale una destinazione pubblica specifica, possono essere realizzate da privati, previa stipula di convenzione con l'Amministrazione Pubblica competente, al fine di disciplinare le modalità di realizzazione e di uso delle attrezzature.

6. Per le zone F2.2*, poste in località "Fontana del Re", è ammessa la realizzazione da parte dei privati di un Parco Avventura, su di esse valgono le disposizioni di cui ai precedenti commi 4 e 5, con le seguenti specifiche e prescrizioni:

- è ammessa la realizzazione di un fabbricato da adibire a ristoro, ufficio informazioni, servizi igienici, deposito per attrezzature, della superficie utile lorda massima di mq.150, altezza massima ml.3, da realizzare con struttura e paramenti in legno, copertura a capanna;
- la realizzazione del fabbricato di servizio di cui al punto precedente, potrà avvenire esclusivamente nella porzione F2.2* posta a valle della strada provinciale n.633;
- la realizzazione del parcheggio a servizio del parco avventura potrà essere collocato esclusivamente nella porzione F2.2* posta a monte della strada provinciale n.633, dovrà essere realizzato con fondo in ghiaia o altro materiale permeabile;
- per la realizzazione delle opere sopra individuate, dovranno essere preferiti collocamenti, disposizioni e impianti planimetrici, che prevedano il minor possibile movimento di terreno;
- la realizzazione delle opere non potrà prevedere l'abbattimento degli alberi esistenti, qualora ciò non fosse possibile, per la realizzazione del solo parcheggio, dovranno essere previste misure compensative così come compendiate dalla legge in materia;
- la realizzazione di quanto previsto dal presente comma è subordinata al rilascio di specifico Permesso a Costruire Convenzionato, la Convenzione da stipulare con l'Amministrazione Comunale, dovrà necessariamente prevedere il vincolo di destinazione d'uso del fabbricato di servizio agli usi soprarichiamati e uno specifico impegno al ripristino dello stato originario dei luoghi, in caso di cessazione dell'attività ludico-sportiva.

Art.42.3 - Zone per servizi di interesse comune e generale: F3

1 Sono zone destinate alla realizzazione di strutture per attività amministrative ed istituzionali, politico/sociali, culturali, religiose, ricreative, socio-sanitarie, per la difesa dell'ordine pubblico, e sono individuate negli elaborati di piano con apposito simbolo.

2. Le attrezzature previste, possono essere realizzate anche da privati, previa stipula di convenzione con l'Amministrazione Pubblica competente, purché abbiano le medesime finalità e rispettino le stesse normative previste per le attrezzature pubbliche sia per le modalità di realizzazione che per l'uso.

3. Per queste zone è previsto l'intervento edilizio diretto, che dovrà tenere conto, oltre che delle leggi statali e regionali, dell'inserimento architettonico e paesaggistico dell'opera.

4. Sugli edifici esistenti sono ammessi gli interventi di cui al Titolo II capo II, compatibilmente con la classificazione di valore degli immobili.

5. Sono ammessi ampliamenti una tantum degli edifici esistenti, fino ad un massimo di mq.250 di SUL con intervento diretto, per interventi di ampliamento oltre 250 mq. di SUL e fino ad un massimo di 600 mq di SUL è necessaria la redazione di un Piano Attuativo.

6. Tutti gli interventi dovranno prevedere, qualora non definite nel piano, adeguate aree a parcheggio commisurate alle caratteristiche del servizio svolto.

Art.42.4 - Zone per impianti tecnologici: F4

1. Le zone F4 includono le strutture e gli impianti per i servizi dell'acquedotto, depurazione, smaltimento rifiuti, approvvigionamento energetico e telecomunicazioni: sulle tavole del R.U. sono distinte in zone esistenti (F2.1), di progetto (F2.2 nonché con apposito simbolo le diverse tipologie di impianti.



Comune di Marliana

Provincia di Pistoia

REGOLAMENTO URBANISTICO

**Variante n.2 al Regolamento Urbanistico
per la realizzazione di un parco ludico-sportivo,
denominato "Parco Avventura" in loc.
"Fonte del Re"**

L.R. n°1 del 3 Gennaio 2005

Progettista :



arch. Giovanni Parlanti

Indagini geologiche:

geol. Benedetta Polverosi

Responsabile del servizio urbanistica:

arch. Simona Fioretti



Marzo 2013

NORME TECNICHE DI ATTUAZIONE

ALLEGATO "D" STATO MODIFICATO

NORME TECNICHE DI ATTUAZIONE

ALLEGATO D

Dimensionamento e verifica standards

Modificato a seguito della variante n.2, per la realizzazione di
un parco ludico-sportivo, denominato "Parco Avventura" in
loc. "Fonte del Re"

DIMENSIONAMENTO ATTREZZATURE SCOLASTICHE (F1)

Tav. RU	Localizzazione	Esistente Sup. mq.	In Attuazione Sup. mq.	Progetto Sup. mq.
U.T.O.E. 1				
	Scuola elementare	1082		
	Ampliamento scuola elementare			2916
Totale		1082		2916
Totale Attrezzature Scolastiche esistenti + progetto U.T.O.E. 1		3978		

Tav. RU	Localizzazione	Esistente Sup. mq.	In Attuazione Sup. mq.	Progetto Sup. mq.
U.T.O.E. 2				
Totale				
Totale Attrezzature Scolastiche esistenti + progetto U.T.O.E. 2				

Tav. RU	Localizzazione	Esistente Sup. mq.		Progetto Sup. mq.
U.T.O.E. 3				
	Scuola elementare Montagnana	606		
	Scuola media Montagnana	155		
	Ampliamento plesso scolastico Montagnana			1877
	Asilo nido Monigino	846		
	Nuovo plesso scolastico loc. Vinci 1			11331
	Nuovo plesso scolastico loc. Vinci 2			
Totale		1806		13208
Totale Attrezzature Scolastiche esistenti + progetto U.T.O.E. 3		15014		

Tav. RU	Localizzazione	Esistente Sup. mq.	IN ATTUAZIONE Sup. mq.	Progetto Sup. mq.
U.T.O.E. 4				
Totale				
Totale Attrezzature Scolastiche esistenti + progetto U.T.O.E. 4				

DIMENSIONAMENTO VERDE PUBBLICO (F2)

Tav. RU	Localizzazione	ESISTENTE Sup. mq.	IN ATTUAZIONE Sup. mq.	PROGETTO Sup. mq.
U.T.O.E. 1				
1	Verde pubblico piazza Mariana	1251		-1251 (*)
1	Area fonte becca	56		
1	Palestra	5049		
1	Campo sportivo	12052		
1	Verde pubblico AT 1.1			706
1	IDC1.5			—
Totale		16406		-545
Totale Verde esistente + attuazione+progetto U.T.O.E. 1		17.863		

(*) 1 verde pubblico diventa attrezzatura scolastica

DIMENSIONAMENTO VERDE PUBBLICO (F2)

Tav. RU	Localizzazione	ESISTENTE Sup. mq.	IN ATTUAZIONE Sup. mq.	PROGETTO Sup. mq.
U.T.O.E. 2				
	Campo sportivo	9029		
	Verde pubblico ATR		962	
	Verde pubblico di fronte ATR			500
Totale		9029	962	500
Totale Verde esistente + attuazione+progetto U.T.O.E. 2		10481		

DIMENSIONAMENTO VERDE PUBBLICO (F2)

Tav. RU	Localizzazione	ESISTENTE Sup. mq.	IN ATTUAZIONE Sup. mq.	PROGETTO Sup. mq.
U.T.O.E. 3	Piazza case sermo	128		
	Campo sportivo montagnana	7527		
	Verde pubblico di progetto Momigno			621
	Campo sportivo Momigno	6305		
	Verde Attrezzato circolo momigno	2254		
	Verde Attrezzato circolo momigno			7.550
	Piazzetta pressi Grati	116		
	Giardinetto S.P.N°17			530
	Piazza Momigno	940		
	Piazza Montagnana	841		
	Verde pubblico AT 3.1			3587
	Verde pubblico AT 3.2			5008
	Verde pubblico AT 3.3			1602
	Verde pubblico AT 3.4			1432
	IDCS.4		
	Totale	17011		25330
	Totale Verde esistente + attuazione+progetto U.T.O.E. 3			42341

DIMENSIONAMENTO VERDE PUBBLICO (F2)

Tav. RU	Localizzazione	ESISTENTE Sup. mq.	IN ATTUAZIONE Sup. mq.	PROGETTO Sup. mq.
U.T.O.E. 4	Area verde piazza Serra	844		
	Campo Sportivo Serra	12320		
	area verde piazza Serra			1988
	piazza centrale	1033		
	piazza chiesa grande	287		
	piazza chiesa piccola	196		
	piazza progetto			125
	belvedere	20		
	verde Goraiolo Sud			1830
	verde Goraiolo Nord			788
	verde poste Avaglio	412		
	campini Panicapliora	8168		
	verde Panicapliora	1200		
	piazza avaglio	275		
	Parco Avventura loc. Fonte del Re*			11.117
	Totale	22845		4731
	Totale Verde esistente + attuazione+progetto U.T.O.E. 4			27576

La zona F2.2 non viene computata, in quanto di carattere privato

DIMENSIONAMENTO ATTREZZATURE D'INTERESSE COMUNE (F3)

Tav. RU	Localizzazione	ESISTENTE Sup. mq.	IN ATTUAZIONE Sup. mq.	PROGETTO Sup. mq.
U.T.O.E. 1				
1	Caserma Carabinieri	1089		
1	Palazzo Comunale	253		
1	Chiesa	300		
1	Chiesa piccola	75		
1	Sala consiliare	240		
1	Chiesa le fontane	23		
1	Cimitero	1820		
1	Poste	67		
1	Spogliatoio	188		
Totale				
		3833		
Totale attrezzature comuni esistenti + attuazione+progetto U.T.O.E. 1		3833		

DIMENSIONAMENTO ATTREZZATURE D' INTERESSE COMUNE (F3)

Tav. RU	Localizzazione	ESISTENTE Sup. mq.	IN ATTUAZIONE Sup. mq.	PROGETTO Sup. mq.
U.T.O.E. 2				
	Chiesa Casore	276		
	Chiesa Casore	30		
	Parrocchia Chiesa	401		
	Chiesa cimitero	30		
	Cimitero	719		
	Ambulatorio	381		
	Posto	20		
	Museo	77		
	Centro francescano	3380		
Totale		5314		
Totale attrezzature comuni esistenti + attuazione+progetto U.T.O.E. 2		5314		

DIMENSIONAMENTO ATTREZZATURE D'INTERESSE COMUNE (F3)

Tav. RU	Localizzazione	ESISTENTE Sup. mq.	IN ATTUAZIONE Sup. mq.	PROGETTO Sup. mq.
U.T.O.E. 3				
2	Chiesa Montagnana	260		
2	Cimitero Montagnana	800		
2	Campsite	20		
2	Poste Montagnana	26		
2	Lavatoio Petrolo	130		
2	Nuova area struttura collettiva Montagnana			1929
7	Cimitero Momigno	800		
7	Ampliamento cimitero Momigno			2410
7	Ambulatorio – circolo Momigno	280		
7	Chiesa Momigno	210		
7	Lavatoio Momigno	99		
7	Chiesa Fagno	90		
7	Poste Momigno	151		
7	Circolo Grati	290		
7	Mullino	550		
Totale		3580		4339
Totale attrezzature comuni esistenti + attuazione+progetto U.T.O.E. 3				7919

DIMENSIONAMENTO ATTREZZATURE D'INTERESSE COMUNE (F3)

Tav. RU	Localizzazione	ESISTENTE Sup. mq.	IN ATTUAZIONE Sup. mq.	PROGETTO Sup. mq.
U.T.O.E. 4				
	Ambulatorio Serra	190		
	Chiesa Serra	524		
	Circolo - Ufficio Postale Serra	225		
	Margina Serra	9		
	Chiesa Serra	108		
	Cimitero Serra	574		
	Cappella Domus Pacis	467		
	Domus Pacis	3500		
	Area verde Domus Pacis	3982		
	Ufficio postale Avaglio	615		
	Chiesa Panicagliora	405		
	Cimitero Panicagliora	690		
	Circolo Panicagliora	298		
	Mercato Panicagliora	929		
	Chiesa Avaglio	258		
	Deposito comunale	3985		
	Banca	510		
	Casa alleluia	2296		
	Ambulatorio	520		
Totale		20023		
Totale attrezzature comuni esistenti + attuazione+progetto U.T.O.E. 4				20023

AREE A PARCHEGGIO PUBBLICO

Tav. RU	Localizzazione	ESISTENTE Sup. mq.	IN ATTUAZIONE Sup. mq.	PROGETTO Sup. mq.
U.T.O.E. 1				
	Parcheggio campo sportivo	1513		
	Parcheggio Piazza	501		
	Parcheggio Piazza	190		
	Parcheggio Piazza del Popolo	324		
	Parcheggio convenzionato con IDC 1.2			220
	Parcheggio convenzionato con IDC 1.4			510
	Parcheggio convenzionato con IDC 1.1			662
	Parcheggio AT1.1			588
	IDC1.5			
	Parcheggio Cimitero	274		
	Parcheggio Vico			120
	Parcheggio S.C.			252
Totale				
		3302		2952
Totale parcheggi pubblici esistenti + attuazione+progetto U.T.O.E. 1				5654

AREE A PARCHEGGIO PUBBLICO

Tav. RU	Localizzazione	ESISTENTE Sup. mq.	IN ATTUAZIONE Sup. mq.	PROGETTO Sup. mq.
U.T.O.E. 2				
	Parcheggio strada	133		
	Parcheggio ATR		846	
	Parcheggio di fronte ATR			542
	Parcheggio Cimitero			933
	Parcheggio previsione			306
Totale		133	846	1781
Totale parcheggi pubblici esistenti + attuazione+progetto U.T.O.E. 2				2760

AREE A PARCHEGGIO PUBBLICO

Tav. RU	Localizzazione	ESISTENTE Sup. mq.	IN ATTUAZIONE Sup. mq.	PROGETTO Sup. mq.
U.T.O.E. 3				
	Parcheggio campo sportivo Montagnana	438		
	Parcheggio piazza scuola Montagnana	400		
	Parcheggio sotto piazza Montagnana	947		
	Parcheggio strada s.p.17			408
	Parcheggio zona Industriale Vinciolo	50		
	Parcheggio Casa Poli			118
	Parcheggio AT 3.1			268
	Parcheggio AT 3.2			3742
	Parcheggio AT 3.3			653
	Parcheggio AT 3.4			1280
	IDC 3.4			1686
	Parcheggio IDC 3.1			317
	Parcheggio IDC 3.2			-----
	Parcheggio pubblico Petrolio			884
	Parcheggio S.P. Momigno			530
	Parcheggio S.P. Momigno			454
	Parcheggio S.P. Momigno			480
	Parcheggio chiesa Montagnana	1000		
	Parcheggio campo sportivo Momigno			374
	Parcheggio focolare	187		
	Parcheggio strada Momigno	230		
	Parcheggio cimitero Momigno	39		
	Parcheggio Fagnolo	158		
	Parcheggio Gatti	152		
Totale		3495		11173
Totale parcheggi pubblici esistenti + attuazione + progetto U.T.O.E. 3				14668

AREE A PARCHEGGIO PUBBLICO

Tav. RU	Localizzazione	ESISTENTE	IN	PROGETTO
		Sup. mq.	ATTUAZIONE Sup. mq.	Sup. mq.
U.T.O.E. 4				
	PP_E Cimitero Serra Pistoiese	170		
	PP_P campo sportivo Serra Pistoiese			1000
	PP_P Sotto piazza Serra Pistoiese			490
	PP_P banca Panicciaglia			413
	PP_P avaglio			380
	PP_E cimitero avaglio	70		
	PP_E campini	800		
	PP_E davanti campini	270		
	PP_E parcheggio posta	722		
	PP_E lungo provinciale Femminamonte	400		
	PP_E Provinciale Goraiolo	380		
	PP_E Provinciale Goraiolo	405		
Totale		3317		2263
Totale parcheggi pubblici esistenti + attuazione+progetto U.T.O.E. 2				5600

VERIFICA STANDARD

STANDARD FISSATI DAL P.S.

Verde	12 mq./ab
Attrezzature scolastiche	4,5 mq./ab
Attrezzature di interesse comune	9,5 mq./ab
Parcheggi	4 mq./ab.

POPOLAZIONE PREVISTA DAL R.U.

UTOE 1 = Abitanti al Marzo 2010	=	675
Abitanti insediabili di previsione R.U. Aree residenziali	=	186
TOTALE	=	861
UTOE 2 = Abitanti al Marzo 2010	=	387
Abitanti insediabili di previsione R.U. Aree residenziali	=	81
TOTALE	=	468
UTOE 3 = Abitanti al Marzo 2010	=	1665
Abitanti insediabili di previsione R.U. Aree residenziali	=	405
TOTALE	=	2070
UTOE 4 = Abitanti al Marzo 2010	=	569
Abitanti insediabili di previsione R.U. Aree residenziali	=	163
TOTALE	=	722
Totale Comune = Abitanti al Marzo 2010	=	3296
Abitanti insediabili di previsione R.U. Aree residenziali	=	835
TOTALE	=	4121

RIEPILOGO ATTREZZATURE E SPAZI DI INTERESSE PUBBLICO ESISTENTI E PREVISTI DAL R.U. - RAFFRONTO CON IL FABBISOGNO DERIVANTE DAL DIMENSIONAMENTO ABITATIVO DEL R.U.

	Esistenti			Progetto	Totale R.U.	Fabbisogno
	Realizzato	In attuazione	Totale esistente			
U.T.O.E. N. 1						
Verde	18408			-545	17863	10332
Attrezzature scolastiche	1062			2918	3976	2874
Attrezzature di interesse comune	3893				3893	3013
Parcheggi	9902			2352	5654	3444
U.T.O.E. N. 2						
Verde	9029	952	10995	500	10481	5616
Attrezzature scolastiche	---	---	---	---	---	2108
Attrezzature di interesse comune	5314				5314	1898
Parcheggi	139	846	1781		2760	1872
U.T.O.E. N. 3						
Verde	17011		17011	25030	42341	24840
Attrezzature scolastiche	1806		1806	13208	15014	9315
Attrezzature di interesse comune	3580			4339	7919	7245
Parcheggi	3495		3495	11178	14770	8280
U.T.O.E. N. 4						
Verde	22845		22845	4731	27576	8884
Attrezzature scolastiche	---	---	---	---	---	3249
Attrezzature di interesse comune	20023		20023		20023	2527
Parcheggi	3317		3317	2283	5600	2888

RIEPILOGO ATTREZZATURE E SPAZI DI INTERESSE PUBBLICO ESISTENTI E PREVISTI DAL R.U. ESTESO A TUTTO IL TERRITORIO COMUNALE – RAFFRONTO CON IL FABBISOGNO DERIVANTE DAL DIMENSIONAMENTO ABITATIVO DEL R.U.

	Esistenti			Progetto	Totale R.U.	Fabbisogno
	Realizzato	In attuazione	Totale esistente			
TERRITORIO COMUNALE						
Verde	67293	1966	69259	30016	99.275	49.452
Attrezzature scolastiche	2868		2868	18124	18.882	18.544
Attrezzature di interesse comune	32750		32750	9070	41.820	14.423
Parcheggi	10247	818	11065	18321	25.467	16.484

RIEPILOGO ATTREZZATURE E SPAZI DI INTERESSE PUBBLICO ESISTENTI E PREVISTI DAL R.U. ESTESO A TUTTO IL TERRITORIO COMUNALE – RAFFRONTO CON IL FABBISOGNO DERIVANTE DALLE PRESENZE ESTIVE SUL TERRITORIO.

	Esistenti			Progetto	Totale R.U.	Fabbisogno Hh. egl.ab. esistenti, incedibili alle presenze estive
	Realizzato	In attuazione	Totale esistente			
TERRITORIO COMUNALE						
Verde	67293	1966	69259	30016	99.275	74.052
Attrezzature di interesse comune	32750		32750	-----	47.080	21.698
Parcheggi	10247	818	11065	18321	25.467	24.884

**PROPOSTA DI PROGETTO PER LA REALIZZAZIONE DI UN
PARCO AVVENTURA**

***ALLEGATO B: DOCUMENTAZIONE FOTOGRAFICA
DELLO STATO ATTUALE***



Coni visivi delle riprese fotografiche



Foto 1



Foto 2



Foto 3



Foto 4



Foto 5



Foto 6



Foto 7



Foto 8



Foto 9



Foto 10



Foto 11



Foto 12

**PROPOSTA DI PROGETTO PER LA REALIZZAZIONE DI UN
PARCO AVVENTURA**

***ALLEGATO C: AMBIENTAZIONI FOTOREALISTICHE
DEL RIMESSAGGIO PER LE ATTREZZATURE***



Vista 4 - Stato attuale



Vista 4 - Ambientazione



Vista 5 - Stato attuale



Vista 5 - Ambientazione

**PROPOSTA DI PROGETTO PER LA REALIZZAZIONE DI UN
PARCO AVVENTURA**

***ALLEGATO D: ESEMPI DI REALIZZAZIONI
DI PARCHI AVVENTURA***





