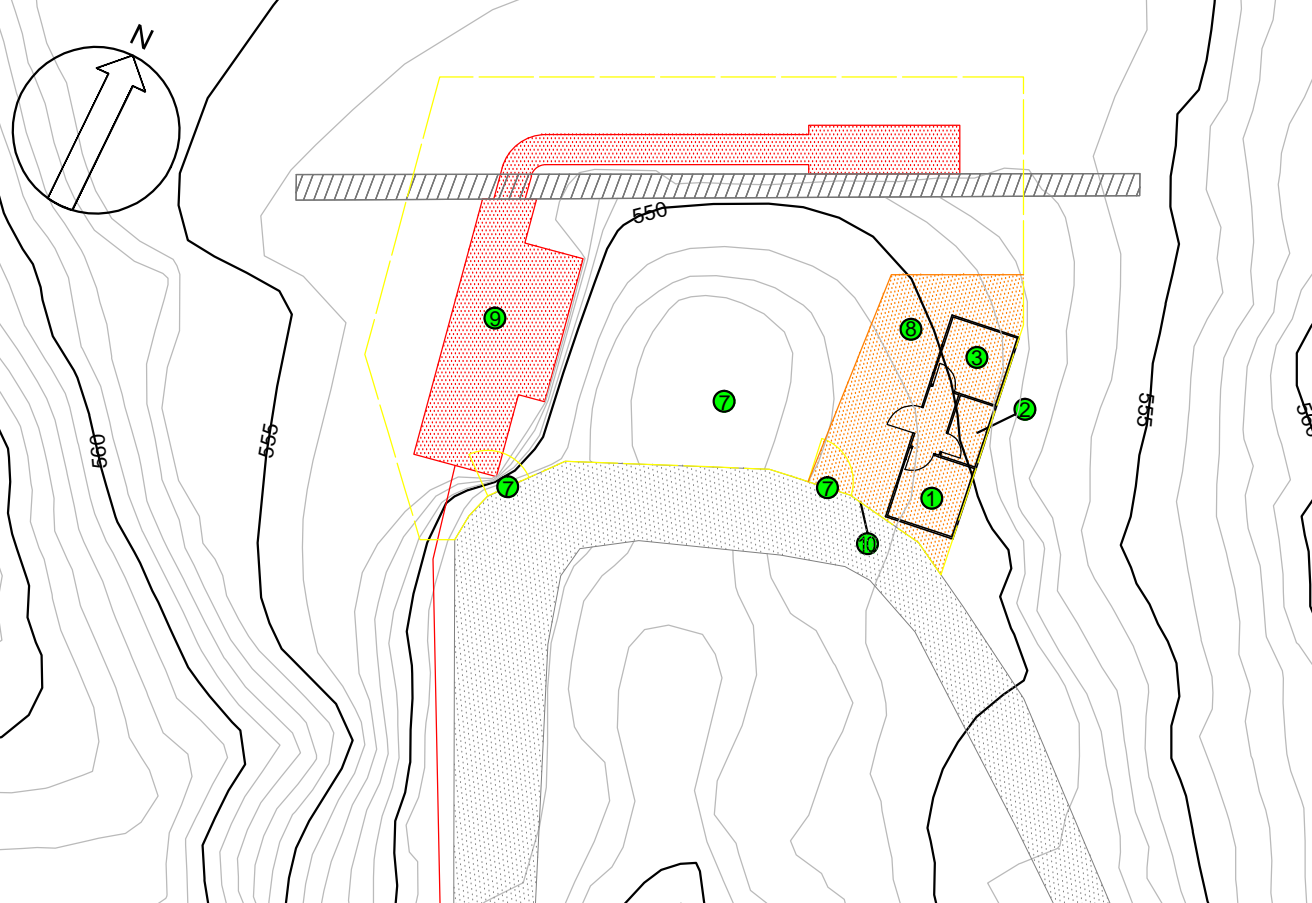
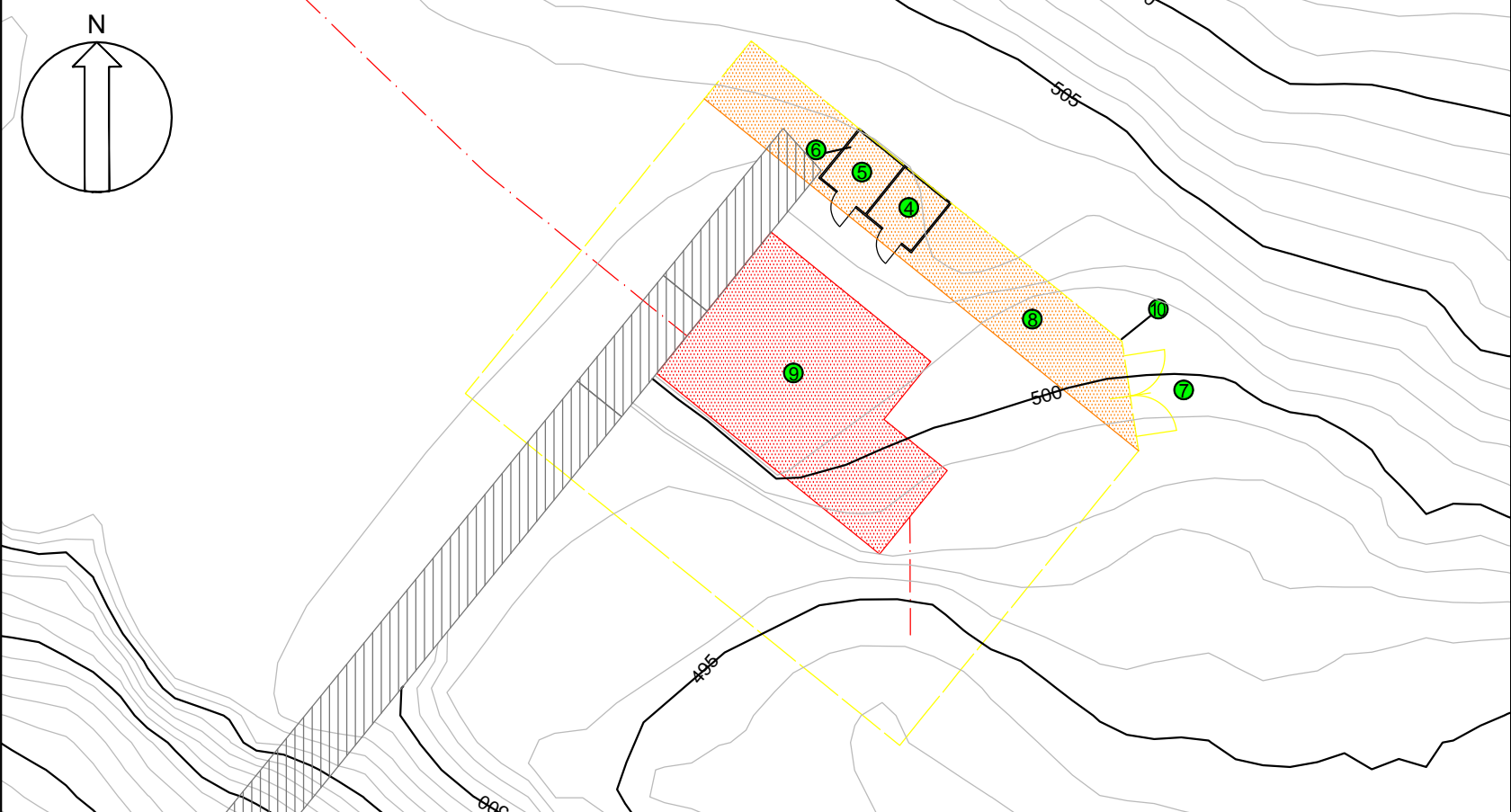


CANTIERE OPERA DI PRESA (A_{tot}=332mq)



CANTIERE FABBRICATO DI CENTRALE (A_{tot}=340mq)



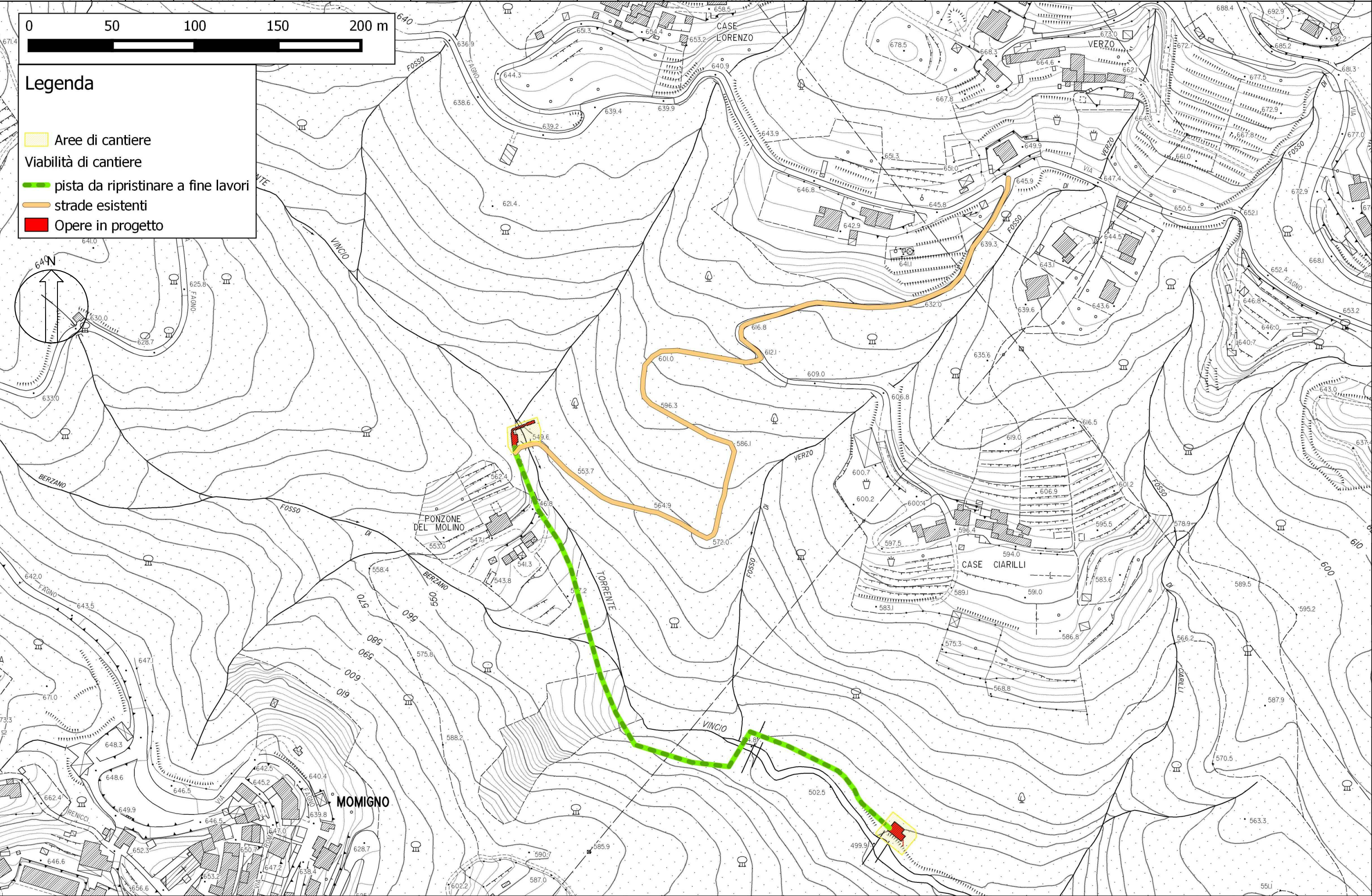
LEGENDA

- Opere da realizzare
- Condotta forzata interrata DN400
- Zona di manovra e di scarico e carico
- Recinzione di cantiere
- 1 Ufficio, presidio sanitario e telefoni utili
- 2 Servizi igienici
- 3 Spogliatoio
- 4 Deposito attrezzi da lavoro
- 5 Deposito materiali chiuso
- 6 Gruppo elettrogeno
- 7 Accesso carrabile e pedonale con cartello
- 8 Zona di manovra e di scarico e carico
- 9 Edificio da realizzare
- 10 Cartellonistica



Legenda

- Aree di cantiere
- Viabilità di cantiere
- pista da ripristinare a fine lavori
- strade esistenti
- Opere in progetto



NUOVO IMPIANTO IDROELETTRICO
DENOMINATO "MOLINO"

AMMINISTRAZIONE: COMUNE DI MARLIANA - PROVINCIA DI PISTOIA

CORSO D'ACQUA: TORRENTE VINCIO DI MONTAGNANA

LIVELLO PROGETTUALE: PROGETTO DEFINITIVO

NUMERO: 11
SCALA: 1:250/1:2000
DATA: Marzo 2015
TITOLO: CANTIERIZZAZIONE: AREE OCCUPATE E PISTE DI ACCESSO

PROGETTAZIONE:
ING. ALICE SALOTTI
Loc. Belvedere, 51
55022 Bagni di Lucca (LU)
email: salotti@alice.it
pec: alice.salotti@ingpec.eu

COMMITTENTE:
CEMAL ENERGIE SRL
Via Paolinelli, traversa seconda i.2
55014 Capannori (LU)

REV.	DESCRIZIONE	DATA
4		
3		
2	EMISSIONE PER ATTIVAZIONE PROCEDURA DI P.A.S. - ERRATA CORRIGE	16/03/2015
1	EMISSIONE PER ATTIVAZIONE PROCEDURA DI P.A.S.	29/12/2014
0	EMISSIONE PER RICHIESTA CONCESSIONE DERIVAZIONE	19/06/2013