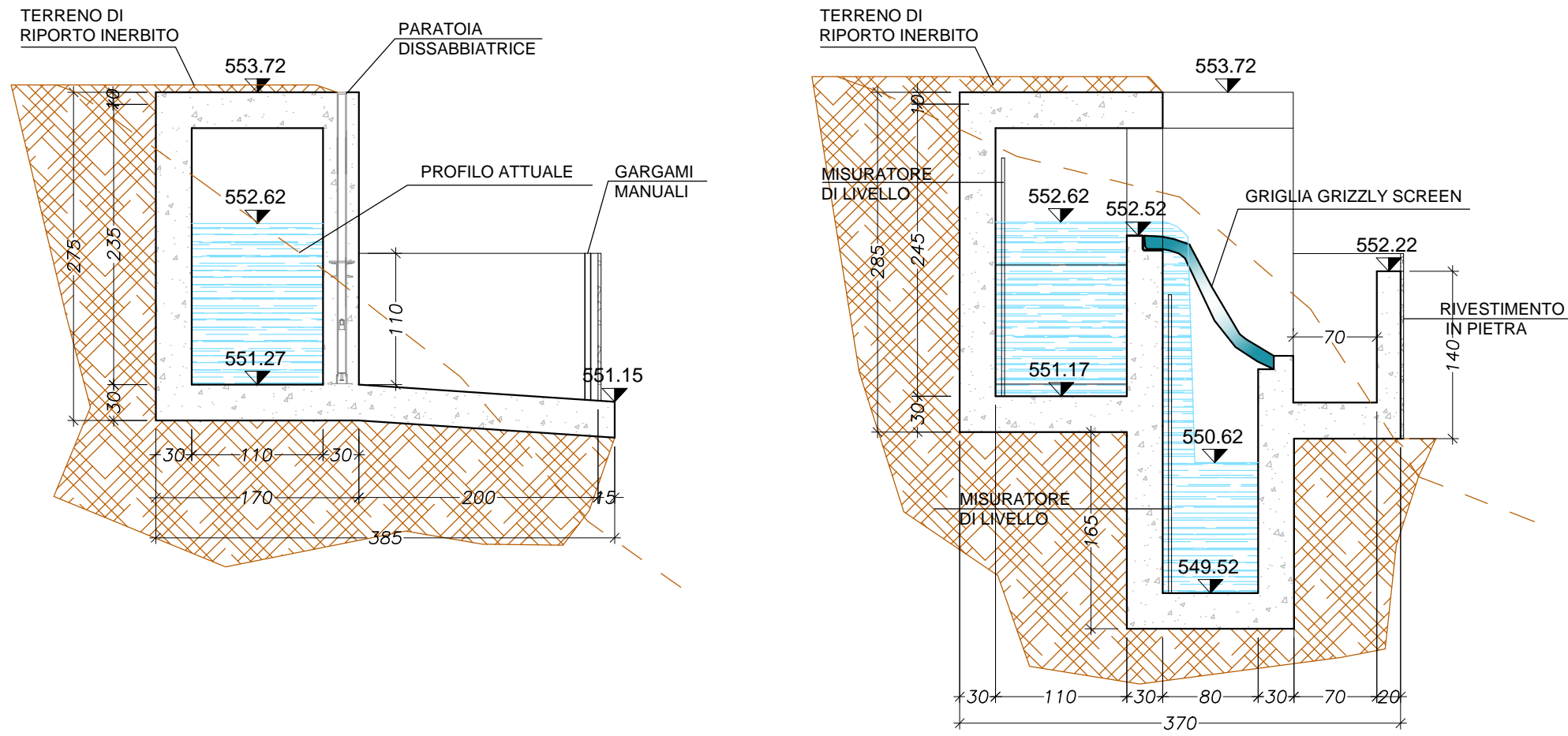
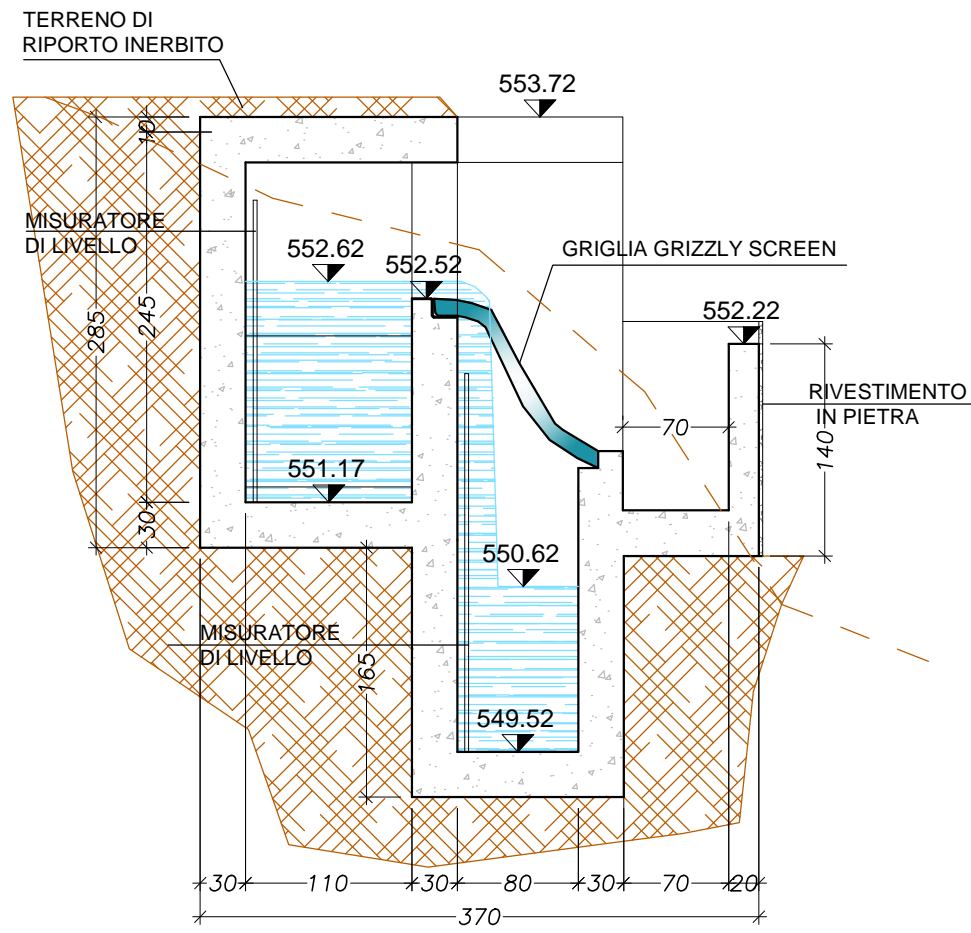


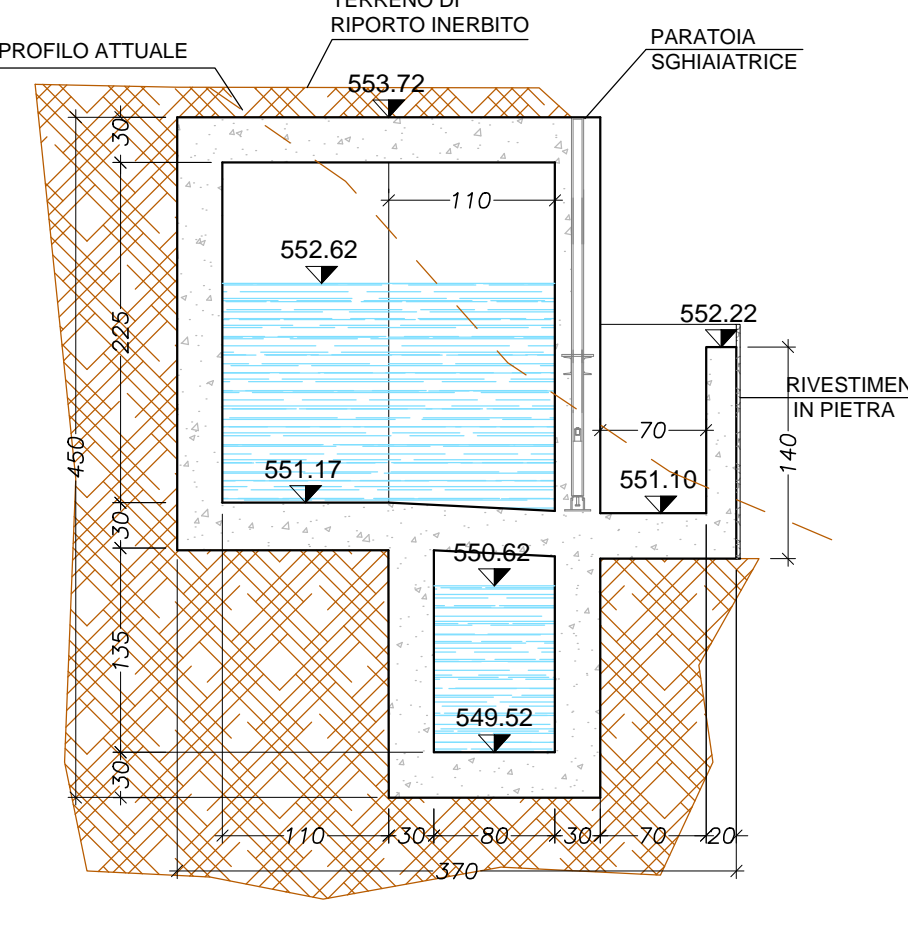
SEZIONE A - A' ( SCALA 1:50 )



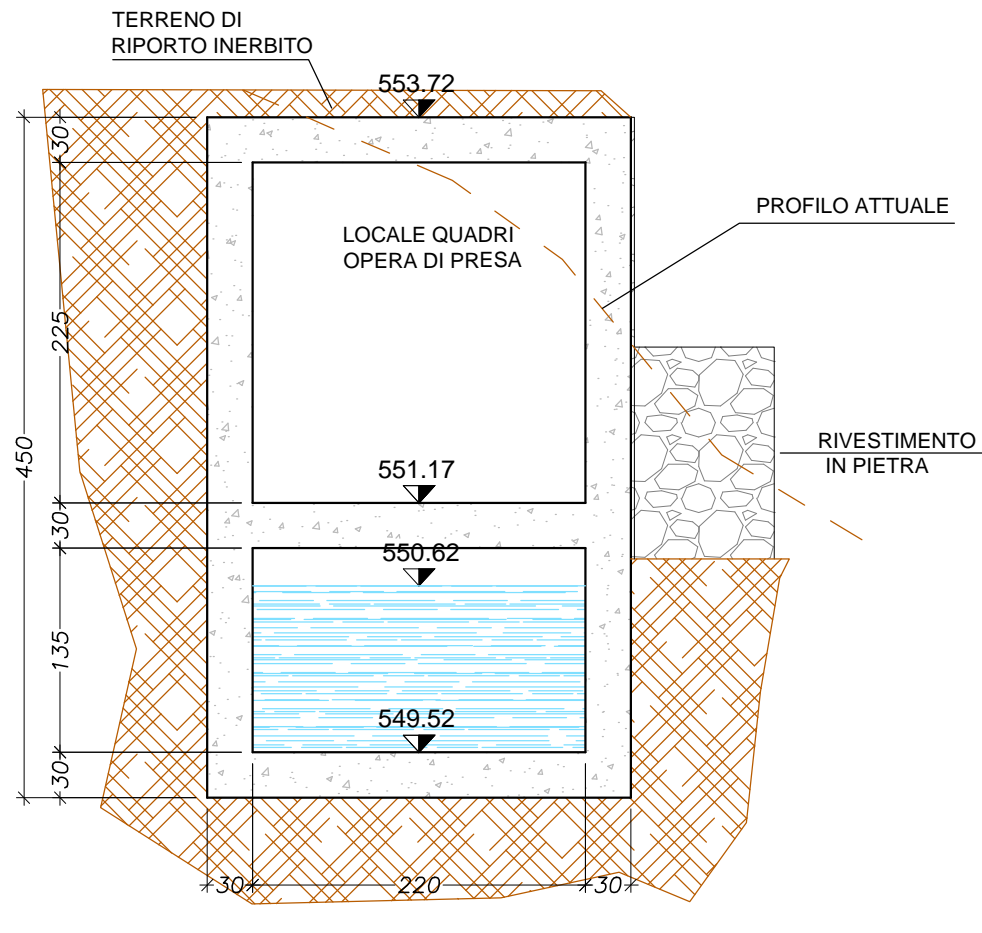
SEZIONE B - B' ( SCALA 1:50 )



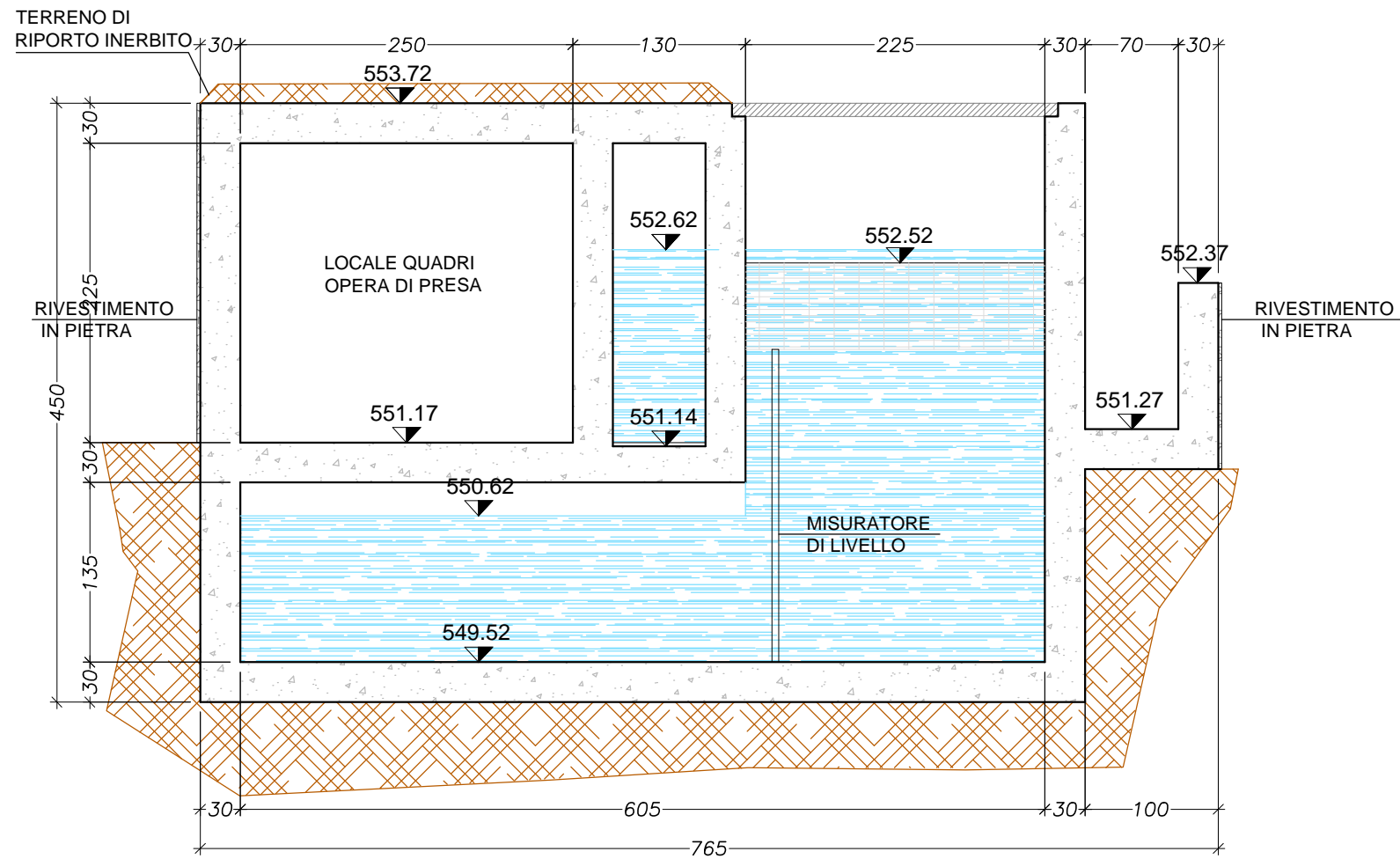
SEZIONE C - C' ( SCALA 1:50 )



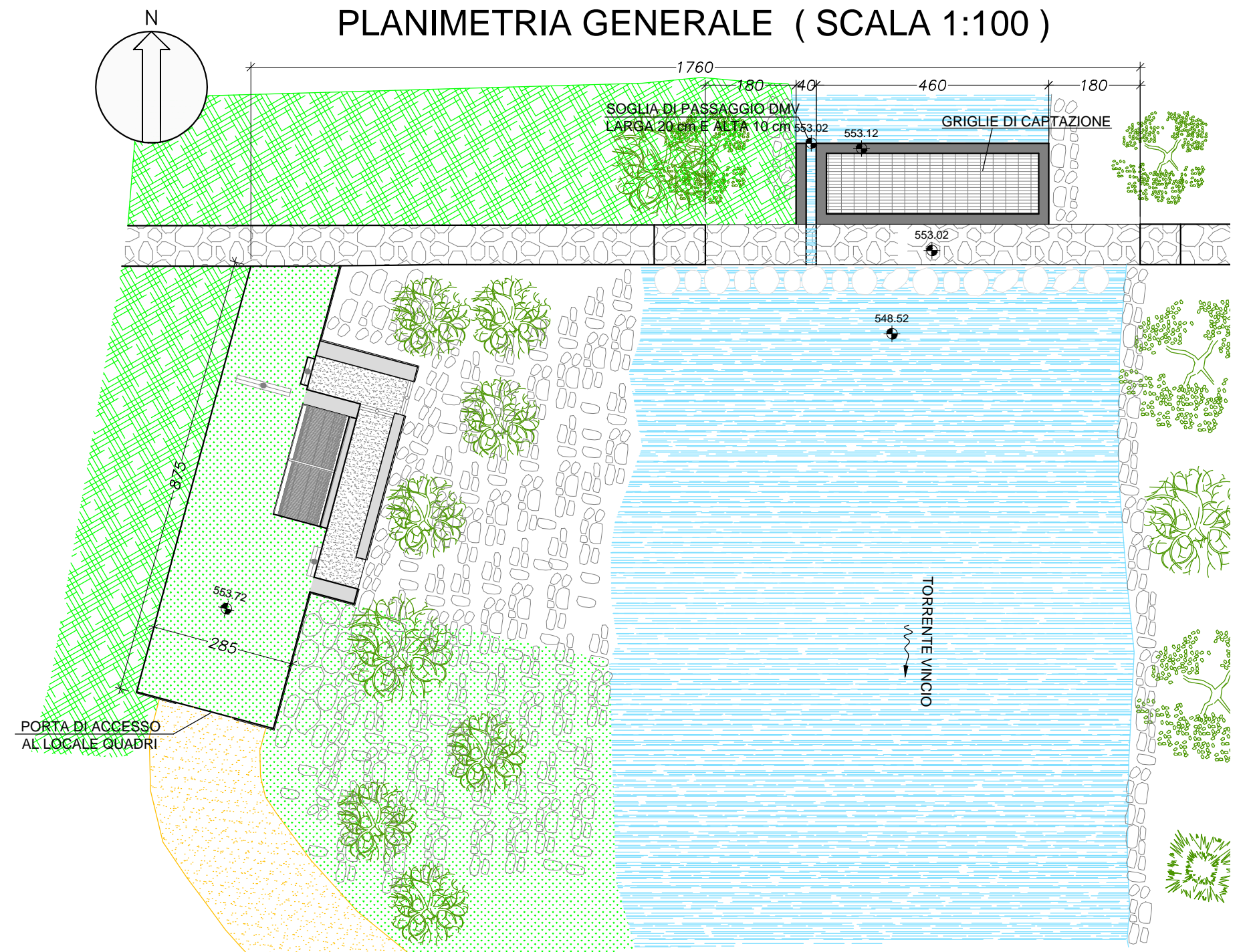
SEZIONE D - D' ( SCALA 1:50 )



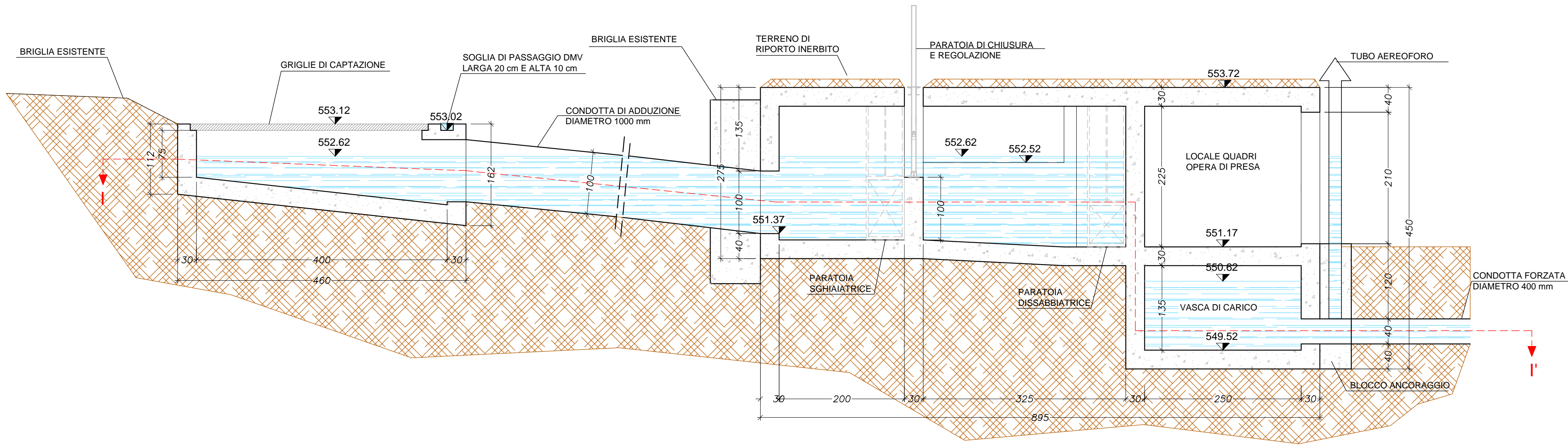
SEZIONE F - F' ( SCALA 1:50 )



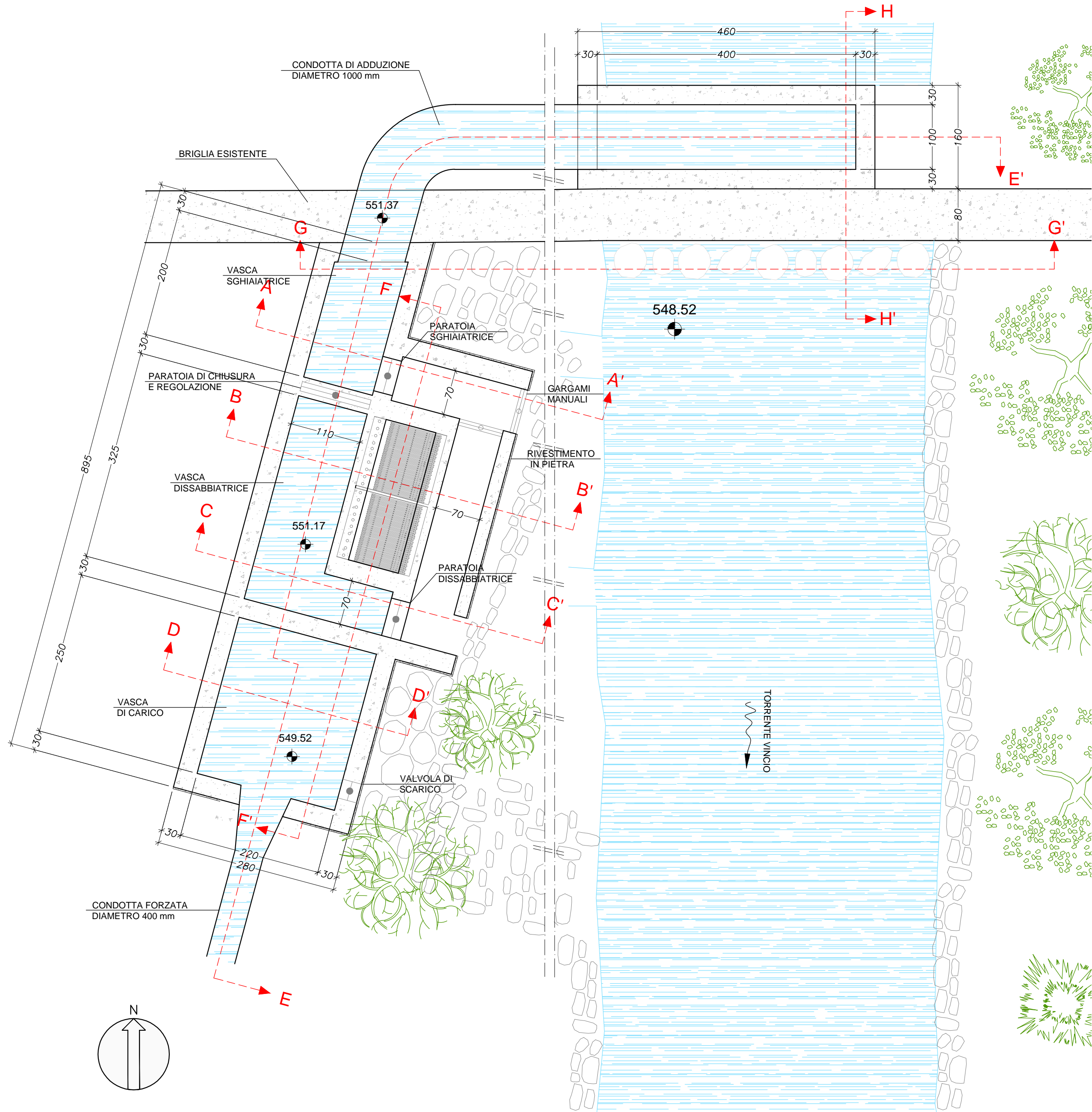
PLANIMETRIA GENERALE ( SCALA 1:100 )



SEZIONE E - E' ( SCALA 1:50 )

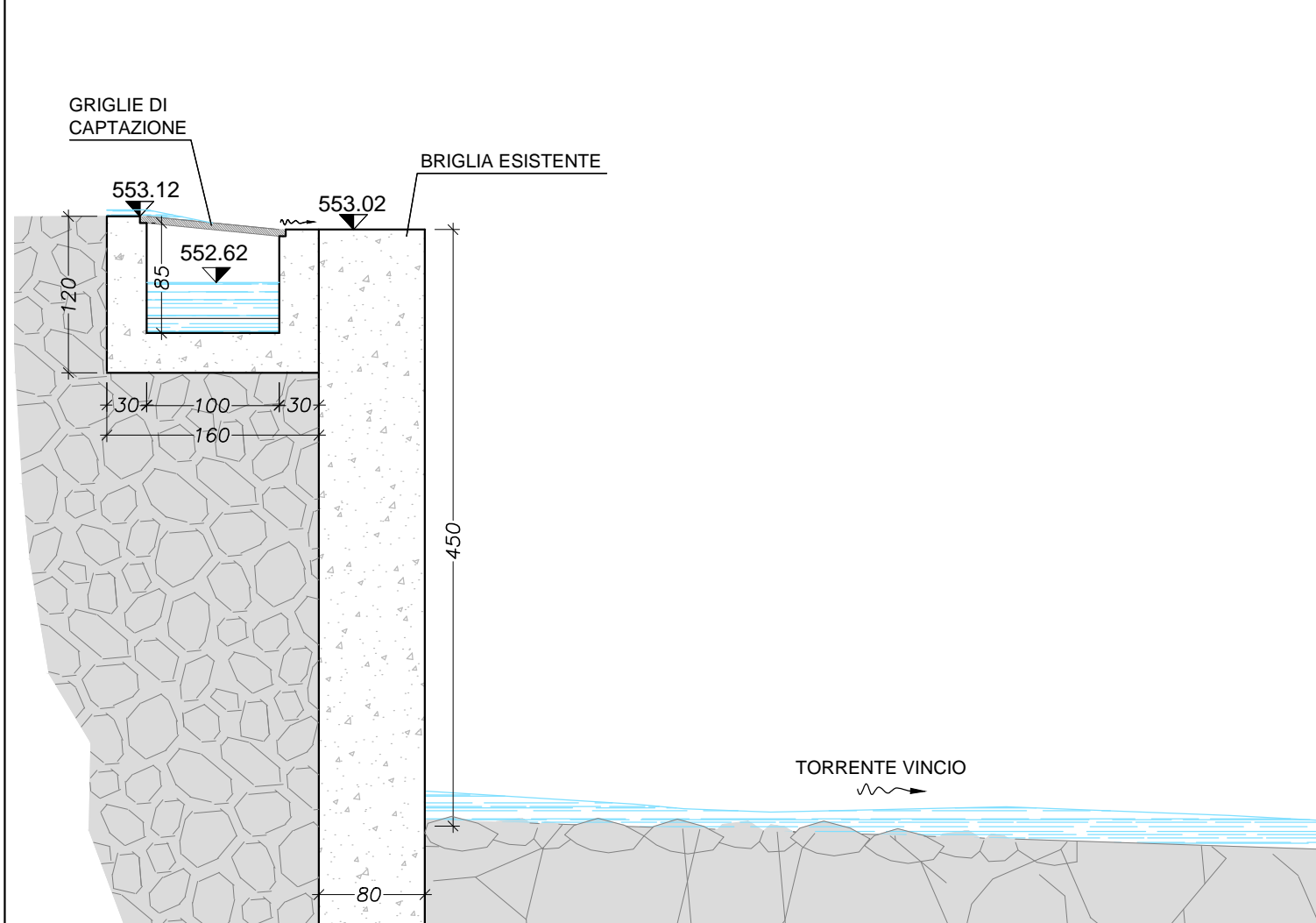


SEZIONE PLANIMETRICA I - I' ( SCALA 1:50 )

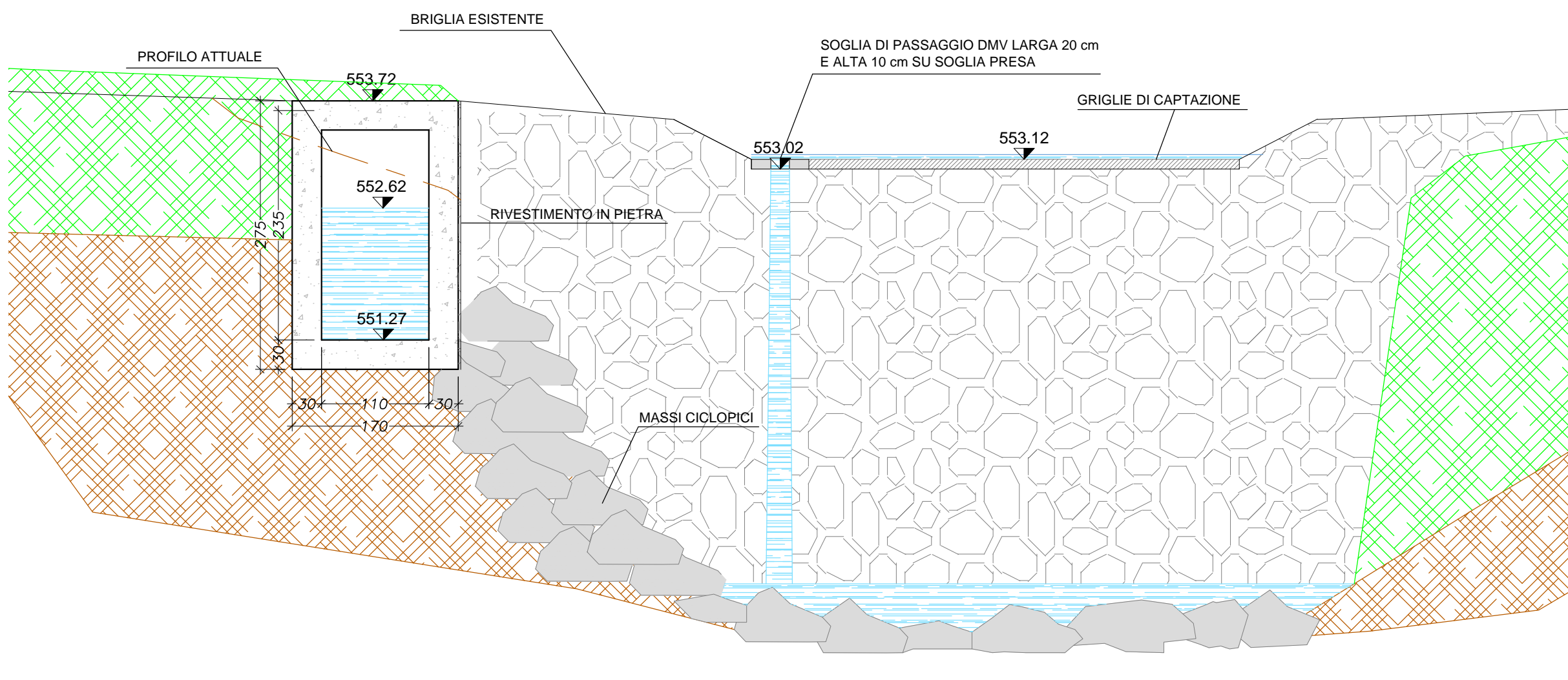


NOTA:  
IL RILASCIO DEL DEFLUSSO MINIMO VITALE AVVIENE MEDIANTE UN APERTURA NELLA BRIGLIA POSTA A LATO DELLA GRIGLIA DI DERIVAZIONE. TALE APERTURA, LIBERA E NON REGOLATA DA PARATOIE, E' POSTA AD UNA QUOTA DI 10 CM INFERIORE RISPETTO A QUELLA DELLE GRIGLIE DI PRESA. IN QUESTO MODO SARA' SEMPRE GARANTITO IL RILASCIO DI TUTTO IL DMV PRIMA DI INIZIARE LA DERIVAZIONE A SCOPO IDROELETTRICO.

SEZIONE H - H' ( SCALA 1:50 )



SEZIONE G - G' ( SCALA 1:50 )



NUOVO IMPIANTO IDROELETTRICO  
DENOMINATO "MOLINO"

AMMINISTRAZIONE:		COMUNE DI MARIANA - PROVINCIA DI PISTOIA	
CORSO D'ACQUA:		TORRENTE VINCIO DI MONTAGNANA	
LIVELLO PROGETTUALE:		PROGETTO DEFINITIVO	
NUMERO:	SCALA:	TITOLO:	
5	1:100/150	OPERA DI PRESA:	
	DATA:	PLANIMETRIA, PIANTE E SEZIONI	
	Gennaio 2015		
PROGETTAZIONE:		COMMITTENTE:	
ING. ALICE SALOTTI		CEMAL ENERGIE SRL	
Loc. Belvedere, 51		Via Pacinelli, traversa seconda 1,2	
55022 Bagni di Lucca (LU)		55014 Capannori (LU)	
email: salotti@alice.it			
pec: alice.salotti@ingpec.eu			
REV.	DESCRIZIONE		DATA
4			
3			
2			
1	EMISSIONE PER ATTIVAZIONE PROCEDURA DI P.A.S.		29/12/2014
0	EMISSIONE PER RICHIESTA CONCESSIONE DERIVAZIONE		19/06/2013